

**FRESATRICE  
ROTARY TILLER  
FRASE  
FRAISE**

# ALPHA

**093.117.3**

**CATALOGO RICAMBI  
SPARE PARTS CATALOGUE  
ERSATZTEILKATALOG  
CATALOGUE DE PIECES DETACHEES**



**1955**

**Celli S.p.A.** Via Masetti N°32, 47100 Forlì (Italy) - Tel: 0543 794711 - Fax: 0543 794747  
Fax uff. commerciale: 0543 722034 - e-mail: info@celli.it - www.celli.it



### Avvertenze importanti

Per ordinazioni di parti di ricambio è necessario indicare sempre i seguenti dati:

- modello della macchina,
- numero di matricola,
- codice del particolare,
- denominazione corrispondente,
- numero dei pezzi,
- istruzioni per le spedizioni.

Solo seguendo queste norme sarete sicuri di una sollecita evasione dell'ordine.

Qualora manchino i dati sopraindicati oppure sussistano dubbi sulla scelta del particolare di ricambio, per evitare disguidi, è consigliabile corredare l'ordine di tutte le informazioni possibili o recapitarci il pezzo avariato.

### Important

When ordering spare parts please, quote:

- model of the machine,
- serial number,
- spare part code number,
- description,
- quantity,
- forwarding instructions.

Only following this procedure will you secure a prompt service. Should you not be able to supply any of the details listed above or should there be any doubt regarding the type of spare parts required, please enclose with order supplementary information and description or, when possible, send damaged part.

### Avertissements importants

Pour des commandes de pièces de rechange il est nécessaire d'indiquer toujours les suivantes données:

- modèle de la machine,
- numéro de série,
- code de la pièce,
- dénomination correspondante,
- nombre de pièce,
- instructions pour les expéditions.

C'est seulement en suivant ces normes que vous aurez d'une prompte exécutions de l'ordre.




Au cas où il manquerait les données ci-dessus indiquées ou bien s'il subsiste des doutes, pour éviter tous risques il est conseillé de communiquer avec l'ordre tous les renseignements possibles ou de nous faire parvenir la pièce endommagée.

### Wichtig:

Bei Bestellungen von Ersatzteilen ist folgendes zu beachten:

- Modell der Maschine,
- Serien-Nummer der Maschine,
- zusätzliche Bezeichnungen,
- Code-Nummer des Ersatzteiles,
- Anzahl der Ersatzteile,
- Anweisungen für den Versand.

Die Auslieferung kann nur dann erfolgen, wenn all die obengenannten Anweisungen befolgt worden sind. Falls gewisse Angaben fehlen oder Zweifel bestehen, bitte defekte Teile einsenden.

<b>CELLI S.p.A.</b> Via Masetti 32 47100 FORLI' ITALIA <a href="http://www.celli.it">www.celli.it</a>		
<b>MOD.</b>	<input type="text"/>	
<b>N°</b>	<input type="text"/>	
<b>KG</b>	<input type="text"/>	<b>Made in Italy</b>
<b>ANNO</b>	<input type="text"/>	
Lubrificanti raccomandati Recommended lubricants Lubricants recommandés Empfohlene schmiere		

### IDENTIFICAZIONE DELLA MACCHINA

Il modello ed il numero di matricola sono riportati sulla targhetta metallica fissata al cofano della macchina.

N.B.: Per ogni richiesta precisare sempre i dati: modello e numero di telaio.

### IDENTIFICATION

Type and size of machine and serial number are stamped on the metal plate fixed on the top of the main frame; they should be quoted when asking for spares or information.

### IDENTIFICATION DE LA MACHINE

Le modèle et le numéro de série sont reportés sur la plaquette métallique fixée sur la machine.

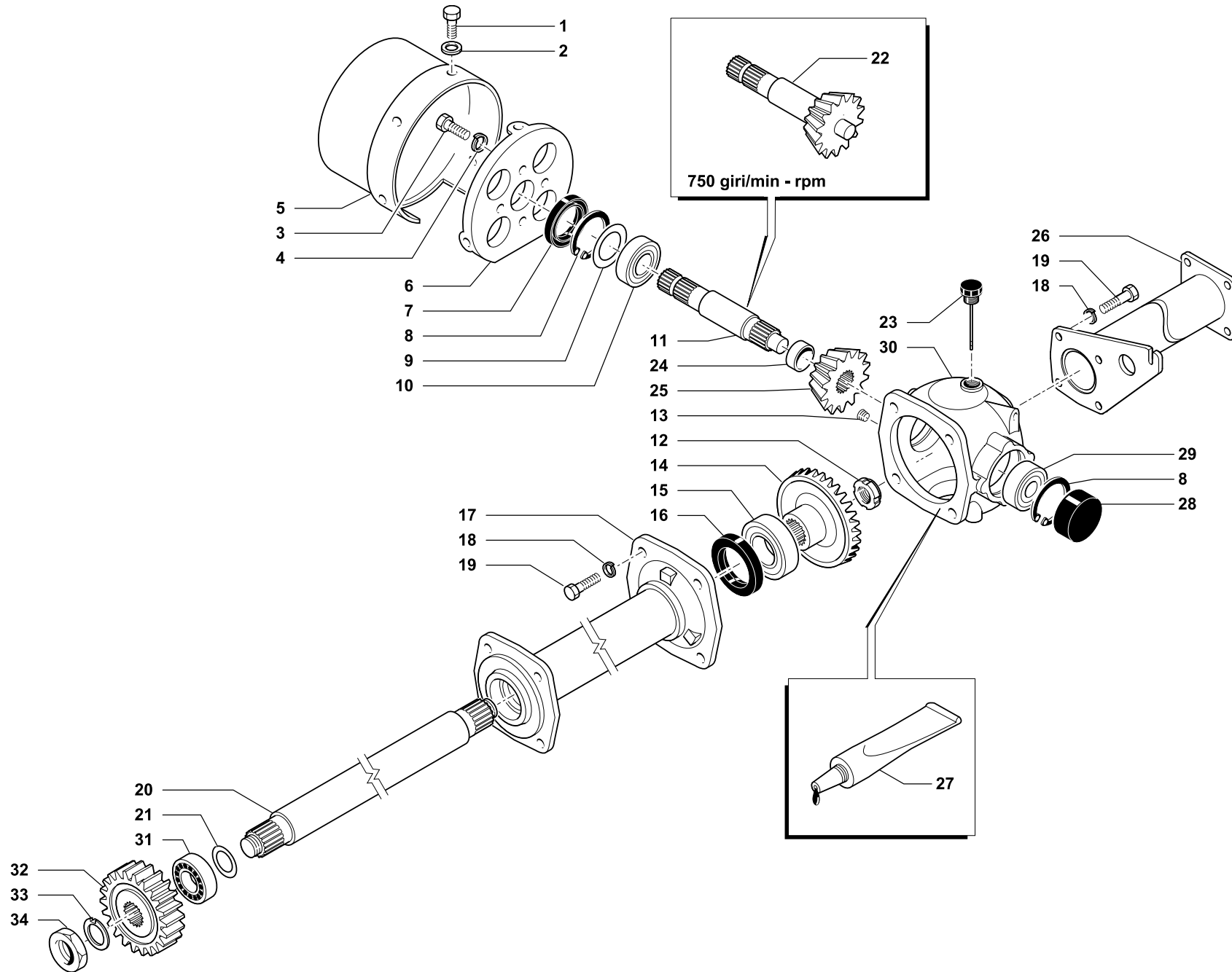
N.B.: Pour demande préciser toujours les données: modèle et numéro de série.

### IDENTIFIKATION DER MASCHINE

Typ und Serien-Nummer sind auf das Schild an der Schutzhaube der Maschine zu übertragen.

N.B.: Bei Anfragen die Daten der Serien-Nummer und des Modell typs angeben.





SCATOLA TRASMISSIONE 1 VELOCITA' • 1 SPEED TRASMISSION BOX  
 GETRIEBEGEHÄUSE 1 GESCHW. • BOÎTE TRASMISSION 1 VITESSE

Tav.	117423	Rev.	04 1007
Tab.			
Taf.			



SCATOLA TRASMISSIONE 1 VELOCITA' • 1 SPEED TRANSMISSION BOX  
GETRIEBEGEHÄUSE 1 GESCHW. • BOÎTE TRANSMISSION 1 VITESSE

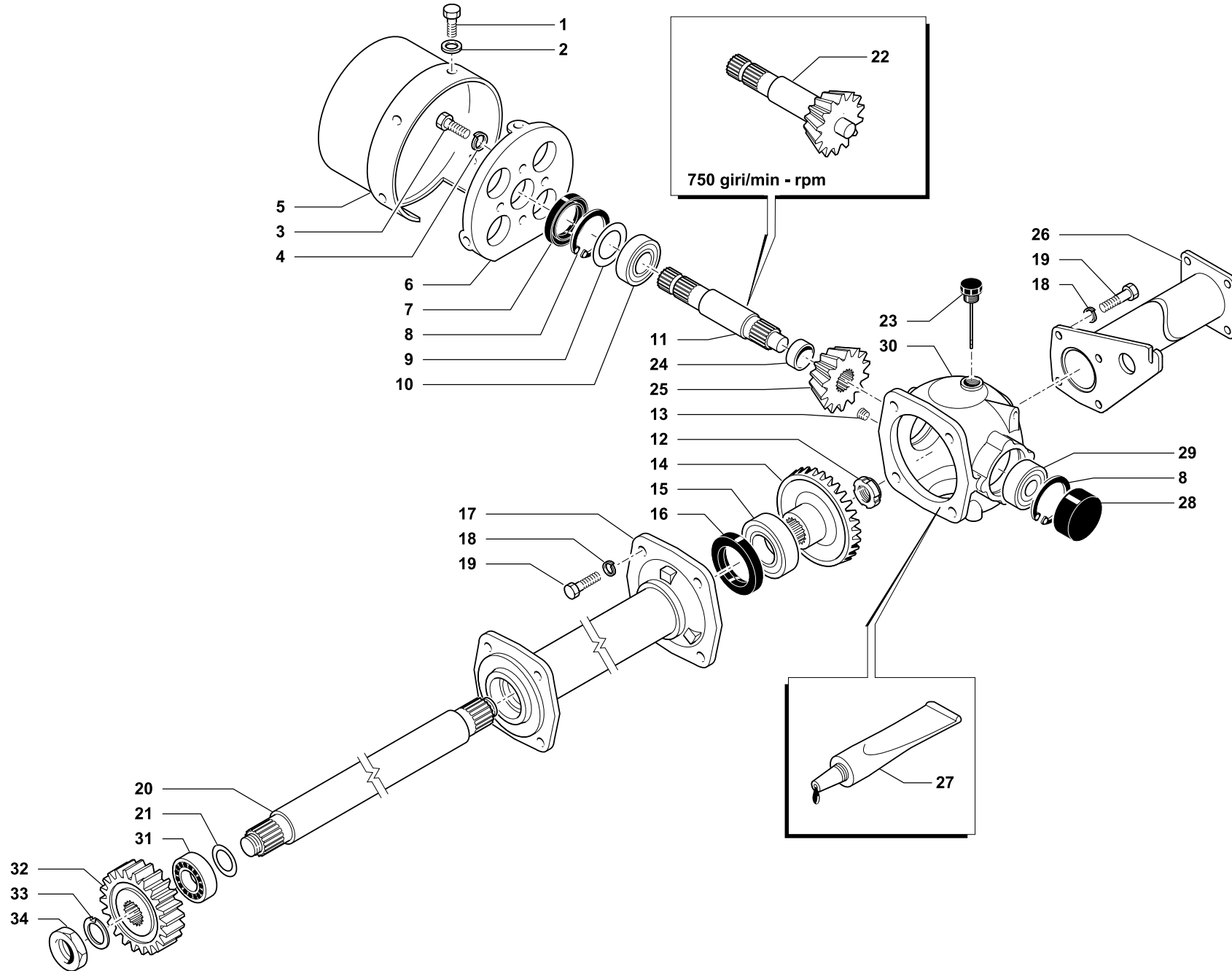
Tav.  
Tab.  
Taf.

117423

Rev.

04 1007

RIF.	N. CODICE	DENOMINAZIONE	DENOMINATION	BEZEICHNUNG	DENOMINATION
1	014284	Vite	Screw	Schraube	Vis
2	010023	Rondella	Washer	Scheibe	Rondelle
3	014278	Vite	Screw	Schraube	Vis
4	011002	Grower	Grower	Federscheibe	Grower
5	124506	Cuffia	Guard	Schütz	Protection
6	161500	Supporto	Support	Halterung	Support
7	007028	Paraolio	Oil seal	Simmerring	Joint huile
8	001006	Anello arresto	Stop ring	Sperring	Bague d'arret
9	001123	Serie spessori	Set spacers	Beilagscheiben	Serie d'epaisseurs
10	003051S	Cuscinetto	Bearing	Kugellager	Roulement
11	332500	Albero	Shaft	Welle	Arbre
12	005007	Ghiera autobloccante	Ring nut	Nutmutter	Collier
13	022009	Tappo	Plug	Verschluss	Bouchon
14	331515	Corona	Crownwheel	Zahnkranz	Couronne
15	003145	Cuscinetto	Bearing	Kugellager	Roulement
16	007042	Paraolio	Oil seal	Simmerring	Joint huile
<b>115</b>	336534	Distanziale	Spacer	Distanzstueck	Entretoise
<b>130</b>	336535	Distanziale	Spacer	Distanzstueck	Entretoise
<b>140</b>	336535	Distanziale	Spacer	Distanzstueck	Entretoise
<b>155</b>	336536	Distanziale	Spacer	Distanzstueck	Entretoise
<b>165</b>	336530	Distanziale	Spacer	Distanzstueck	Entretoise
<b>180</b>	336537	Distanziale	Spacer	Distanzstueck	Entretoise
18	011035	Grower	Grower	Federscheibe	Grower
19	014145	Vite	Screw	Schraube	Vis
<b>115</b>	332534	Semiassa	Axle shaft	Achswelle	Demi-axe
<b>130</b>	332535	Semiassa	Axle shaft	Achswelle	Demi-axe
<b>140</b>	332535	Semiassa	Axle shaft	Achswelle	Demi-axe
<b>155</b>	332536	Semiassa	Axle shaft	Achswelle	Demi-axe
<b>165</b>	332530	Semiassa	Axle shaft	Achswelle	Demi-axe
<b>180</b>	332537	Semiassa	Axle shaft	Achswelle	Demi-axe
21	001115	Rondella	Washer	Scheibe	Rondelle
22	331531	Albero	Shaft	Welle	Arbre
23	022091	Tappo	Plug	Verschluss	Bouchon



SCATOLA TRASMISSIONE 1 VELOCITA' • 1 SPEED TRASMISSION BOX  
 GETRIEBEGEHÄUSSE 1 GESCHW. • BOÎTE TRASMISSION 1 VITESSE

Tav.	117423	Rev.	04 1007
Tab.			
Taf.			



SCATOLA TRASMISSIONE 1 VELOCITA' • 1 SPEED TRANSMISSION BOX  
GETRIEBEGEHÄUSSE 1 GESCHW. • BOÎTE TRANSMISSION 1 VITESSE

Tav.  
Tab.  
Taf.

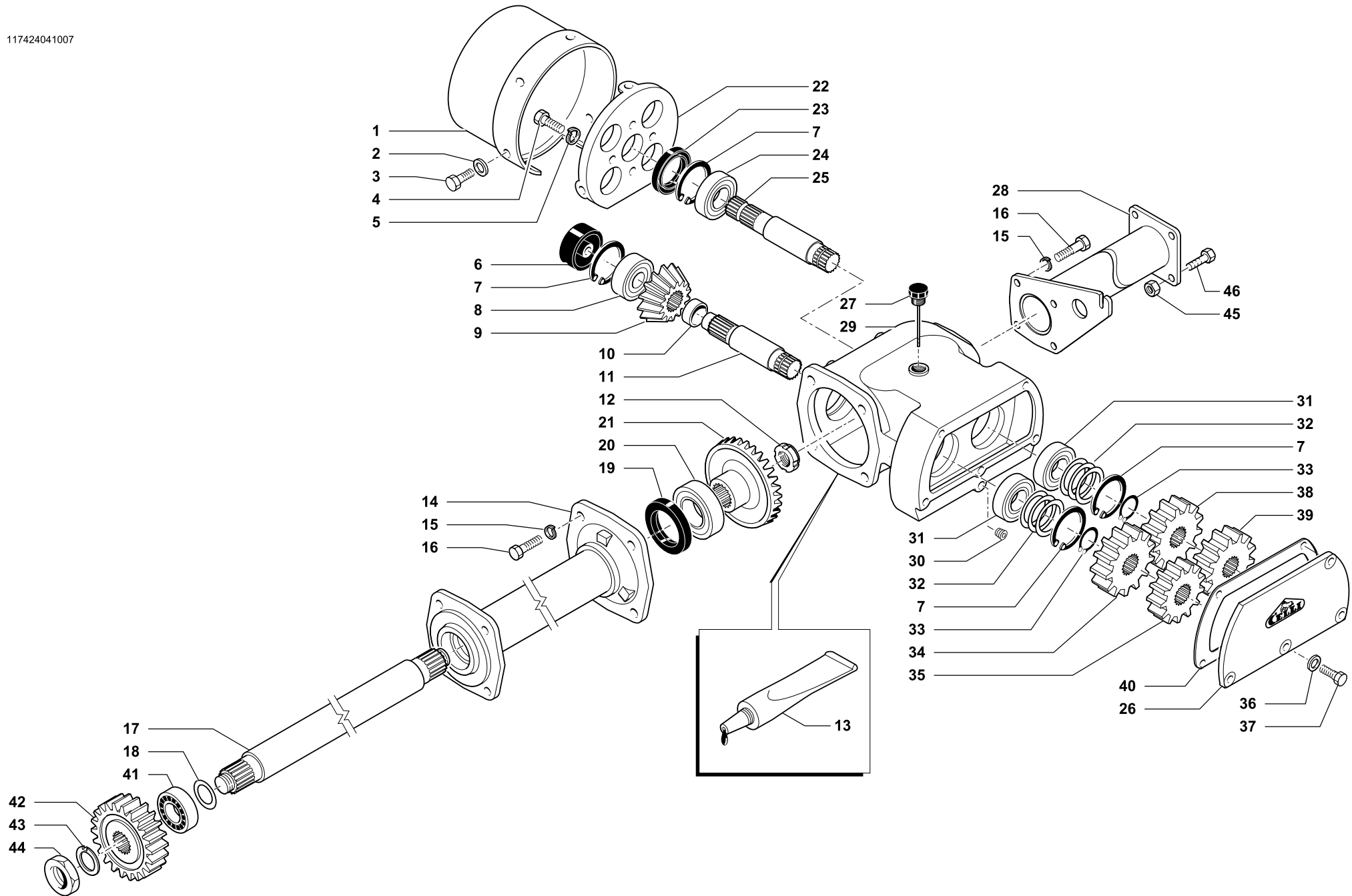
117423

Rev.

04 1007

RIF.	N. CODICE	DENOMINAZIONE	DENOMINATION	BEZEICHNUNG	DENOMINATION	
24	323553	Anello	Ring	Ring	Bague	
25	331514	Pignone	Pinion	Ritzel	Pignon	
<b>115</b>	26	336901	Supporto scatola lungo	Gearbox support	Halterung	Support boîte de vitesse
<b>130</b>		336901	Supporto scatola lungo	Gearbox support	Halterung	Support boîte de vitesse
<b>140</b>		336902	Supporto scatola lungo	Gearbox support	Halterung	Support boîte de vitesse
<b>155</b>		336902	Supporto scatola lungo	Gearbox support	Halterung	Support boîte de vitesse
<b>165</b>		336906	Supporto scatola lungo	Gearbox support	Halterung	Support boîte de vitesse
<b>180</b>		336904	Supporto scatola lungo	Gearbox support	Halterung	Support boîte de vitesse
27	094002	Sigillante	Glue	Klebstoff	Colle	
28	333512	Coperchio	Cover	Deckel	Couvercle	
29	003041	Cuscinetto	Bearing	Kugellager	Roulement	
30	330500	Scatola	Housing	Gehaeuse	Boite	
31	003002	Cuscinetto	Bearing	Kugellager	Roulement	
32	331516	Ingranaggio	Gear	Zahnrad	Engrenage	
33	334519	Rondella	Washer	Scheibe	Rondelle	
34	332504	Dado	Nut	Mutter	Ecrou	





SCATOLA TRASMISSIONE 4 VELOCITA' • 4 SPEED GEARBOX  
 GETRIEBEGEHÄUSE 4 GESCHW. • BOÎTE 4 VITESSES



Tav. Tab. Taf.	<b>117424</b>	Rev.	<b>04 1007</b>
----------------------	---------------	------	----------------



SCATOLA TRASMISSIONE 4 VELOCITA' • 4 SPEED GEARBOX  
GETRIEBEGEHÄUSE 4 GESCHW. • BOÎTE 4 VITESSES

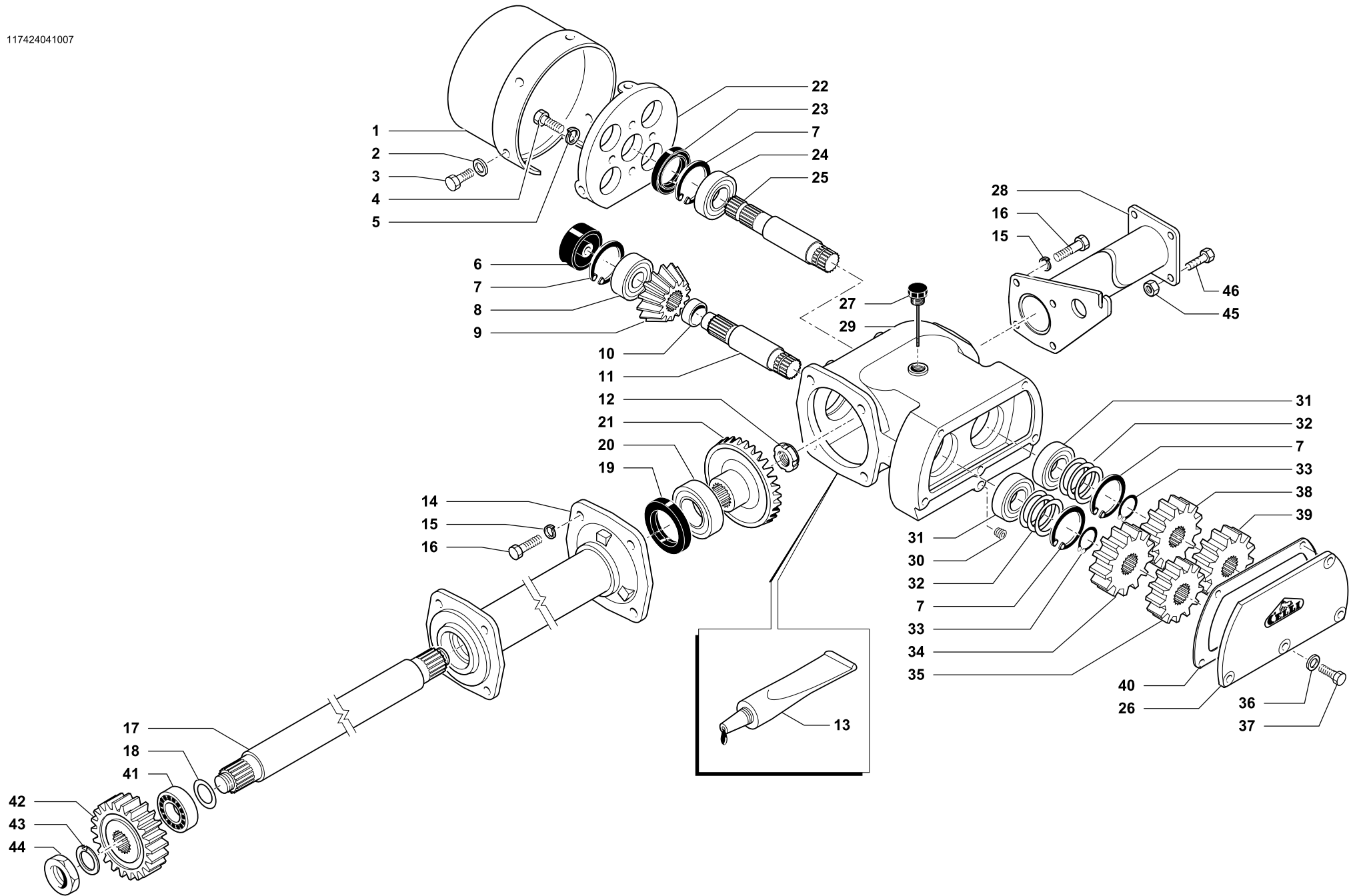
Tav.  
Tab.  
Taf.

117424

Rev.

04 1007

RIF.	N. CODICE	DENOMINAZIONE	DENOMINATION	BEZEICHNUNG	DENOMINATION
1	124506	Cuffia	Guard	Schütz	Protection
2	010023	Rondella	Washer	Scheibe	Rondelle
3	014284	Vite	Screw	Schraube	Vis
4	014278	Vite	Screw	Schraube	Vis
5	011002	Grower	Grower	Federscheibe	Grower
6	333512	Coperchio	Cover	Deckel	Couvercle
7	001006	Anello arresto	Stop ring	Sperring	Bague d'arret
8	003041	Cuscinetto	Bearing	Kugellager	Roulement
9	331514	Pignone	Pinion	Ritzel	Pignon
10	332503	Anello	Ring	Ring	Bague
11	332502	Albero	Shaft	Welle	Arbre
12	005007	Ghiera autobloccante	Ring nut	Nutmutter	Collier
13	094002	Sigillante	Glue	Klebstoff	Colle
<b>115</b>	14	336533	Distanziale	Spacer	Entretoise
<b>130</b>		336534	Distanziale	Spacer	Entretoise
<b>140</b>		336534	Distanziale	Spacer	Entretoise
<b>155</b>		336535	Distanziale	Spacer	Entretoise
<b>165</b>		336536	Distanziale	Spacer	Entretoise
<b>180</b>		336536	Distanziale	Spacer	Entretoise
15	011035	Grower	Grower	Federscheibe	Grower
16	014145	Vite	Screw	Schraube	Vis
<b>115</b>	17	332533	Semiassa	Axle shaft	Demi-axe
<b>130</b>		332534	Semiassa	Axle shaft	Demi-axe
<b>140</b>		332534	Semiassa	Axle shaft	Demi-axe
<b>155</b>		332535	Semiassa	Axle shaft	Demi-axe
<b>165</b>		332536	Semiassa	Axle shaft	Demi-axe
<b>180</b>		332536	Semiassa	Axle shaft	Demi-axe
18	001115	Rondella	Washer	Scheibe	Rondelle
19	007042	Paraolio	Oil seal	Simmerring	Joint huile
20	003145	Cuscinetto	Bearing	Kugellager	Roulement
21	331515	Corona	Crownwheel	Zahnkranz	Couronne
22	161500	Supporto	Support	Halterung	Support
23	007028	Paraolio	Oil seal	Simmerring	Joint huile



SCATOLA TRASMISSIONE 4 VELOCITA' • 4 SPEED GEARBOX  
 GETRIEBEGEHÄUSE 4 GESCHW. • BOÎTE 4 VITESSES

Tav. Tab. Taf.	<b>117424</b>	Rev.	<b>04 1007</b>
----------------------	---------------	------	----------------



SCATOLA TRASMISSIONE 4 VELOCITA' • 4 SPEED GEARBOX  
GETRIEBEGEHÄUSE 4 GESCHW. • BOÎTE 4 VITESSES

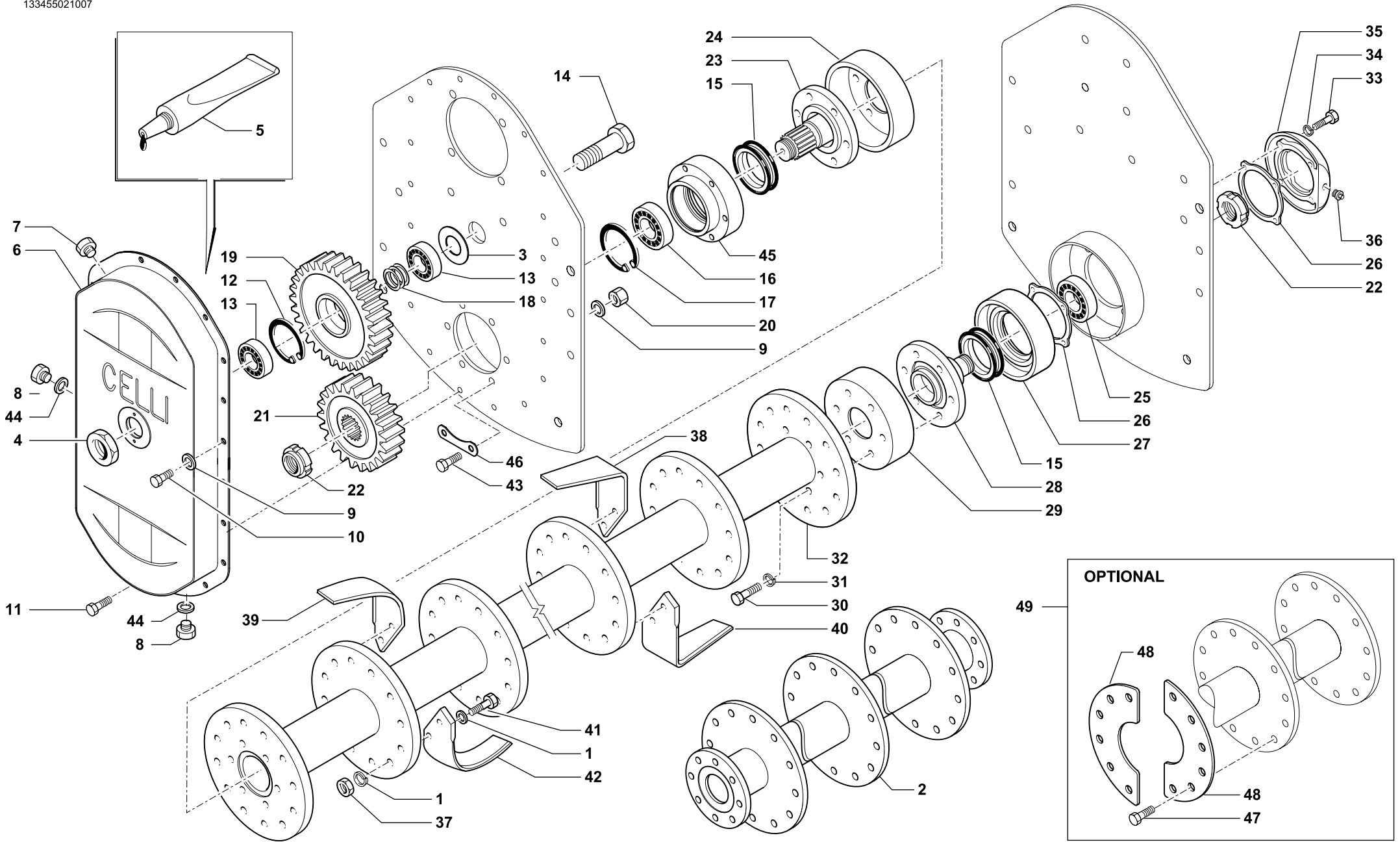
Tav.  
Tab.  
Taf.

117424

Rev.

04 1007

RIF.	N. CODICE	DENOMINAZIONE	DENOMINATION	BEZEICHNUNG	DENOMINATION	
	24	003051S	Cuscinetto	Bearing	Kugellager	Roulement
	25	332501	Albero	Shaft	Welle	Arbre
	26	330502	Coperchio	Cover	Deckel	Couvercle
	27	022091	Tappo	Plug	Verschluss	Bouchon
115	28	336901	Supporto scatola lungo	Gearbox support	Halterung	Support boîte de vitesse
130		336901	Supporto scatola lungo	Gearbox support	Halterung	Support boîte de vitesse
140		336902	Supporto scatola lungo	Gearbox support	Halterung	Support boîte de vitesse
155		336902	Supporto scatola lungo	Gearbox support	Halterung	Support boîte de vitesse
165		336903	Supporto scatola lungo	Gearbox support	Halterung	Support boîte de vitesse
180		336904	Supporto scatola lungo	Gearbox support	Halterung	Support boîte de vitesse
	29	330501	Scatola	Housing	Gehaeuse	Boîte
	30	022009	Tappo	Plug	Verschluss	Bouchon
	31	003074	Cuscinetto	Bearing	Kugellager	Roulement
	32	001123	Serie spessori	Set spacers	Beilagscheiben	Serie d'epaisseurs
	33	001013	Anello arresto	Stop ring	Sperring	Bague d'arret
	34	331506	Ingranaggio	Gear	Zahnrad	Engrenage
	35	331505	Ingranaggio	Gear	Zahnrad	Engrenage
	36	010004	Rondella	Washer	Scheibe	Rondelle
	37	014205	Vite	Screw	Schraube	Vis
	38	331507	Ingranaggio	Gear	Zahnrad	Engrenage
	39	331508	Ingranaggio	Gear	Zahnrad	Engrenage
	40	333501	Guarnizione	Gasket	Dichtung	Joint
	41	003002	Cuscinetto	Bearing	Kugellager	Roulement
	42	331516	Ingranaggio	Gear	Zahnrad	Engrenage
	43	334519	Rondella	Washer	Scheibe	Rondelle
	44	332504	Dado	Nut	Mutter	Ecrou
	45	004030	Dado	Nut	Mutter	Ecrou
	46	014382	Vite	Screw	Schraube	Vis

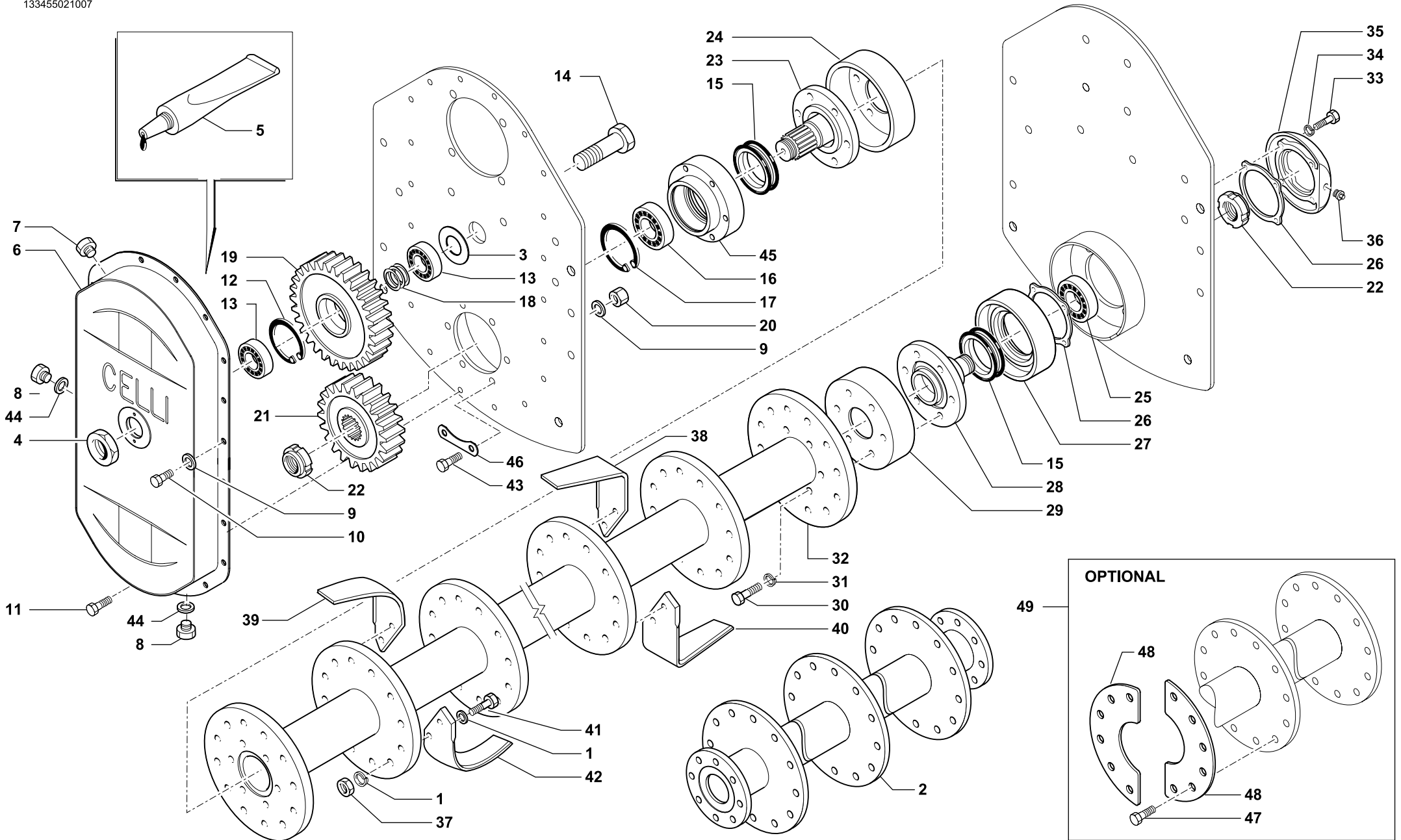


TRASMISSIONE • TRANSMISSION  
 UBERTRAGUNG • TRANSMISSION

Tav. Tab. Taf.	<b>117425</b>	Rev.	<b>04 1007</b>
----------------------	---------------	------	----------------



RIF.	N. CODICE	DENOMINAZIONE	DENOMINATION	BEZEICHNUNG	DENOMINATION	
	1	011036	Rosetta	Washer	Scheibe	Rondelle
115	2	336421	Rotore F	Rotor F	Rotor F	Rotor F
130		336422	Rotore F	Rotor F	Rotor F	Rotor F
140		336423	Rotore F	Rotor F	Rotor F	Rotor F
155		336424	Rotore F	Rotor F	Rotor F	Rotor F
165		336425	Rotore F	Rotor F	Rotor F	Rotor F
180		336426	Rotore F	Rotor F	Rotor F	Rotor F
	3	334505	Rondella di rinforzo	Washer	Scheibe	Rondelle
	4	332504	Dado	Nut	Mutter	Ecrou
	5	094002	Sigillante	Glue	Klebstoff	Colle
	6	336500	Coperchio	Cover	Deckel	Couvercle
	7	022010	Tappo 1/4	Plug	Verschluss	Bouchon
	8	022150	Tappo 1/2	Plug	Verschluss	Bouchon
	9	010023	Rondella	Washer	Scheibe	Rondelle
	10	014284	Vite	Screw	Schraube	Vis
	11	014005	Vite	Screw	Schraube	Vis
	12	001006	Anello arresto	Stop ring	Sperring	Bague d'arret
	13	003074	Cuscinetto	Bearing	Kugellager	Roulement
	14	332505	Perno	Pivot	Zapfen	Axe
	15	271509	Gruppo tenuta	Seal group	Abdichtungsggruppe	Ensemble roulements
	16	003021	Cuscinetto	Bearing	Kugellager	Roulement
	17	001005	Anello arresto	Stop ring	Sperring	Bague d'arret
	18	311511	Spessore	Spacer	Distanzstueck	Entretoise
		311525	Spessore	Spacer	Distanzstueck	Entretoise
		311528	Spessore	Spacer	Distanzstueck	Entretoise
	19	331517	Ingranaggio	Gear	Zahnrad	Engrenage
	20	004055	Dado	Nut	Mutter	Ecrou
	21	331518	Ingranaggio	Gear	Zahnrad	Engrenage
	22	005008	Ghiera	Ring nut	Nutmutter	Collier
	23	331519	Fusello	Drive hub	Achszapfen	Fusee
	24	334502	Parapolvere	Dust cover	Staubdeckel	Cache anti poussière
	25	003011	Cuscinetto	Bearing	Kugellager	Roulement
	26	333503	Guarnizione	Gasket	Dichtring	Guarniture
	27	331525	Supporto	Support	Halterung	Support



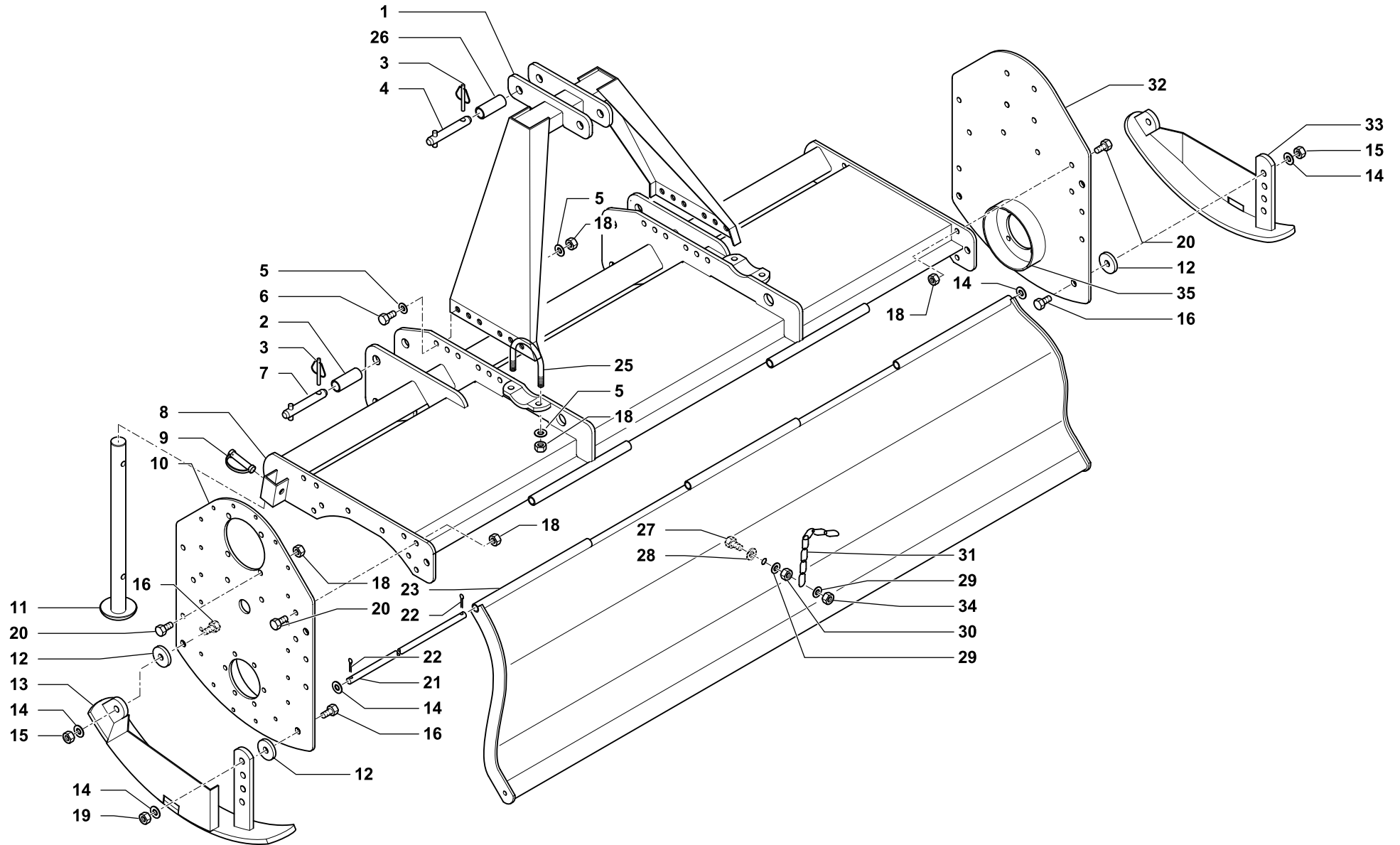
TRASMISSIONE • TRANSMISSION  
 UBERTRAGUNG • TRANSMISSION

Tav. Tab. Taf.	<b>117425</b>	Rev.	<b>04 1007</b>
----------------------	---------------	------	----------------



RIF.	N. CODICE	DENOMINAZIONE	DENOMINATION	BEZEICHNUNG	DENOMINATION
28	331520	Fusello	Drive hub	Achszapfen	Fusee
29	334502	Parapolvere	Dust cover	Staubdeckel	Cache anti poussière
30	014213	Vite	Screw	Schraube	Vis
31	011035	Grower	Grower	Federscheibe	Grower
<b>115</b>	32	336402	Rotore D	Rotor D	Rotor D
<b>130</b>	336403	Rotore D	Rotor D	Rotor D	Rotor D
<b>140</b>	336408	Rotore D	Rotor D	Rotor D	Rotor D
<b>155</b>	336404	Rotore D	Rotor D	Rotor D	Rotor D
<b>165</b>	336405	Rotore D	Rotor D	Rotor D	Rotor D
<b>180</b>	336406	Rotore D	Rotor D	Rotor D	Rotor D
33	014256	Vite	Screw	Schraube	Vis
34	011002	Grower	Grower	Federscheibe	Grower
35	330503	Coperchio	Cover	Deckel	Couvercle
36	022009	Tappo	Plug	Verschluss	Bouchon
37	004004	Dado	Nut	Mutter	Ecrou
38	331527	Zappa sinistra a squadro	Blade	Messer	Lame
39	331529	Zappa sinistra curva	Blade	Messer	Lame
40	331526	Zappa destra a squadro	Blade	Messer	Lame
41	014004	Vite	Screw	Schraube	Vis
42	331528	Zappa destra curva	Blade	Messer	Lame
43	014205	Vite	Screw	Schraube	Vis
44	022087	Rondella	Washer	Scheibe	Rondelle
45	331524	Supporto albero comando rotore	Support	Halterung	Support
46	411511	Rosetta di sicurezza	Washer	Scheibe	Rondelle
47	014019	Vite	Screw	Schraube	Vis
48	334060	Controflangia	Flange	Flansch	Flasque
49	<b>371818</b>	Kit controflange	Flange kit	Flansch	Flasque



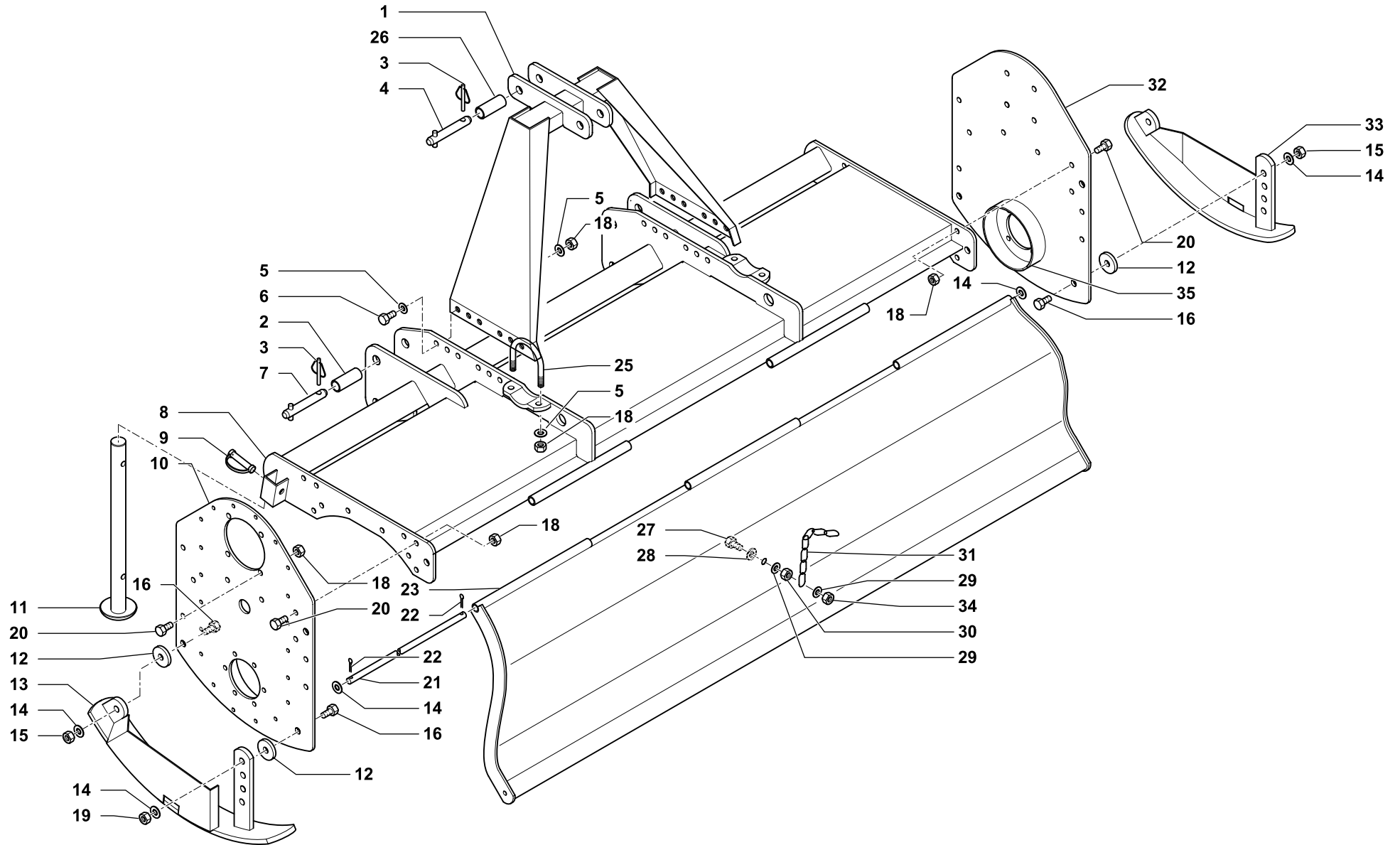


TELAIO • FRAME  
RAHMEN • CHASSIS

Tav.	117325	Rev.	03	1007
Tab.				
Taf.				



RIF.	N. CODICE	DENOMINAZIONE	DENOMINATION	BEZEICHNUNG	DENOMINATION	
1	336689	Castello 3 punti	Third point	Hebe boch	Bati 3 point	
2	332526	Bussola	Bush	Buchse	Bague	
3	013011	Spina	Pin	Stift	Goupille	
4	523610	Perno	Pin	Zapfen	Pivot	
5	010005	Rondella	Washer	Scheibe	Rondelle	
6	014213	Vite	Screw	Schraube	Vis	
7	423720	Perno inferiore	Pin	Zapfen	Pivot	
<b>115</b>	8	336872	Telaio	Frame	Rahmen	Chassis
<b>130</b>		336872	Telaio	Frame	Rahmen	Chassis
<b>140</b>		336874	Telaio	Frame	Rahmen	Chassis
<b>155</b>		336875	Telaio	Frame	Rahmen	Chassis
<b>165</b>		336876	Telaio	Frame	Rahmen	Chassis
<b>180</b>		336877	Telaio	Frame	Rahmen	Chassis
9	013048	Spina	Pin	Holstift	Axe	
10	336763	Laterale sinistro	L.H. side shield	L.H. seitlicher schild	Joue gauche	
11	961596	Piede	Stand	Stelfuss	Pied	
12	334001	Distanziale pattini	Spacer	Distanzstueck	Entretoise	
13	336740	Pattino sinistro	L.H. skid	Linke kufe	Patin gauche	
14	010002	Rondella	Washer	Scheibe	Rondelle	
15	004054	Dado	Nut	Mutter	Ecrou	
16	014082	Vite	Screw	Schraube	Vis	
17	085036	Targhetta	Plate	Schildchen	Plaque	
18	004079	Dado	Nut	Mutter	Ecrou	
19	004054	Dado	Nut	Mutter	Ecrou	
20	014145	Vite	Screw	Schraube	Vis	
<b>115</b>	21	332402	Perno ventola	Pin	Zapfen	Pivot
<b>130</b>		332403	Perno ventola	Pin	Zapfen	Pivot
<b>140</b>		332404	Perno ventola	Pin	Zapfen	Pivot
<b>155</b>		332405	Perno ventola	Pin	Zapfen	Pivot
<b>165</b>		332406	Perno ventola	Pin	Zapfen	Pivot
<b>180</b>		332407	Perno ventola	Pin	Zapfen	Pivot
22	002013	Copiglia	Split pin	Hohlstift	Goupille	
<b>115</b>	23	336462	Scudo mobile	Rear shield	Bodenklappe	Tablier arriere



TELAIO • FRAME  
RAHMEN • CHASSIS

Tav. Tab. Taf.	<b>117325</b>	Rev.	<b>03</b>	<b>1007</b>
----------------------	---------------	------	-----------	-------------



RIF.	N. CODICE	DENOMINAZIONE	DENOMINATION	BEZEICHNUNG	DENOMINATION	
130	23	336463	Scudo mobile	Rear shield	Bodenklappe	Tablier arriere
140		336464	Scudo mobile	Rear shield	Bodenklappe	Tablier arriere
155		336465	Scudo mobile	Rear shield	Bodenklappe	Tablier arriere
165		336466	Scudo mobile	Rear shield	Bodenklappe	Tablier arriere
180		336467	Scudo mobile	Rear shield	Bodenklappe	Tablier arriere
	24	014207	Rivetto	Bolt	Schraube	Vis
	25	332510	Cavallotto	U bolt	Bügelbolzen	Crampillon
	26	099039	Bussola	Bush	Buchse	Bague
	27	014291	Vite	Screw	Schraube	Vis
	28	010021	Rondella	Washer	Scheibe	Rondelle
	29	010004	Rondella	Washer	Scheibe	Rondelle
	30	004058	Dado	Nut	Mutter	Ecrou
	31	009021	Catena	Chain	Kette	Chaîne
	32	336764	Laterale destro lungo	R.H. side shield	R.H. seitlicher schild	Joue droite
	33	336741	Pattino destro	R.H skid	Rechte kufe	Patin droite
	34	004084	Dado	Nut	Mutter	Ecrou
	35	332506	Anello (da saldare)	Ring (to be welded)	Ring (zum schweissen)	Bague (à souder)





1955

**Celli S.p.A.** Via Masetti N°32, 47100 Forlì (Italy) - Tel: 0543 794711 - Fax: 0543 794747  
Fax uff. commerciale: 0543 722034 - e-mail: info@celli.it - www.celli.it