

**TRINCIATRICE  
SHREDDER  
MULCHGERÄT  
BROYEUR**

**SIRIO**

**093.369.1**

**CATALOGO RICAMBI  
SPARE PARTS CATALOGUE  
ERSATZTEILKATALOG  
CATALOGUE DE PIECES DETACHEES**



**1955**

**Celli S.p.A.** Via Masetti, 32 - 47122 Forlì (Italy) - Tel. 0543 794711 - Fax. 0543 794747  
[www.celli.it](http://www.celli.it)



### Avvertenze importanti

Per ordinazioni di parti di ricambio è necessario indicare sempre i seguenti dati:

- modello della macchina,
- numero di matricola,
- codice del particolare,
- denominazione corrispondente,
- numero dei pezzi,
- istruzioni per le spedizioni.

Solo seguendo queste norme sarete sicuri di una sollecita evasione dell'ordine.

Qualora manchino i dati sopraindicati oppure sussistano dubbi sulla scelta del particolare di ricambio, per evitare disguidi, è consigliabile corredare l'ordine di tutte le informazioni possibili o recapitarci il pezzo avariato.

### Important

When ordering spare parts please, quote:

- model of the machine,
- serial number,
- spare part code number,
- description,
- quantity,
- forwarding instructions.

Only following this procedure will you secure a prompt service. Should you not be able to supply any of the details listed above or should there be any doubt regarding the type of spare parts required, please enclose with order supplementary information and description or, when possible, send damaged part.

### Avertissements importants

Pour des commandes de pièces de rechange il est nécessaire d'indiquer toujours les suivantes données:

- modèle de la machine,
- numéro de série,
- code de la pièce,
- dénomination correspondante,
- nombre de pièce,
- instructions pour les expéditions.

C'est seulement en suivant ces normes que vous aurez d'une prompte exécutions de l'ordre.




Au cas où il manquerait les données ci-dessus indiquées ou bien s'il subsiste des doutes, pour éviter tous risques il est conseillé de communiquer avec l'ordre tous les renseignements possibles ou de nous faire parvenir la pièce endommagée.

### Wichtig:

Bei Bestellungen von Ersatzteilen ist folgendes zu beachten:

- Modell der Maschine,
- Serien-Nummer der Maschine,
- zusätzliche Bezeichnungen,
- Code-Nummer des Ersatzteiles,
- Anzahl der Ersatzerte,
- Anweisungen für den Versand.

Die Auslieferung kann nur dann erfolgen, wenn all die obengenannten Anweisungen befolgt worden sind. Falls gewisse Angaben fehlen oder Zweifel bestehen, bitte defekte Teile einsenden.

<b>CELLI S.p.A.</b> Via Masetti 32 47122 FORLI' - ITALIA <a href="http://www.celli.it">www.celli.it</a>		
<b>Mod.</b>	<input type="text"/>	
<b>N°</b>	<input type="text"/>	
<b>Kg</b>	<input type="text"/>	<b>Made in Italy</b>
<b>Anno</b>	<input type="text"/>	
Lubrificanti raccomandati Recommended lubricants Lubrifiants recommandés Empfohlene schmiere		

### IDENTIFICAZIONE DELLA MACCHINA

Il modello ed il numero di matricola sono riportati sulla targhetta metallica fissata al cofano della macchina.

N.B.: Per ogni richiesta precisare sempre i dati: modello e numero di telaio.

### IDENTIFICATION

Type and size of machine and serial number are stamped on the metal plate fixed on the top of the main frame; they should be quoted when asking for spares or information.

### IDENTIFICATION DE LA MACHINE

Le modèle et le numéro de série sont reportés sur la plaquette métallique fixée sur la machine.

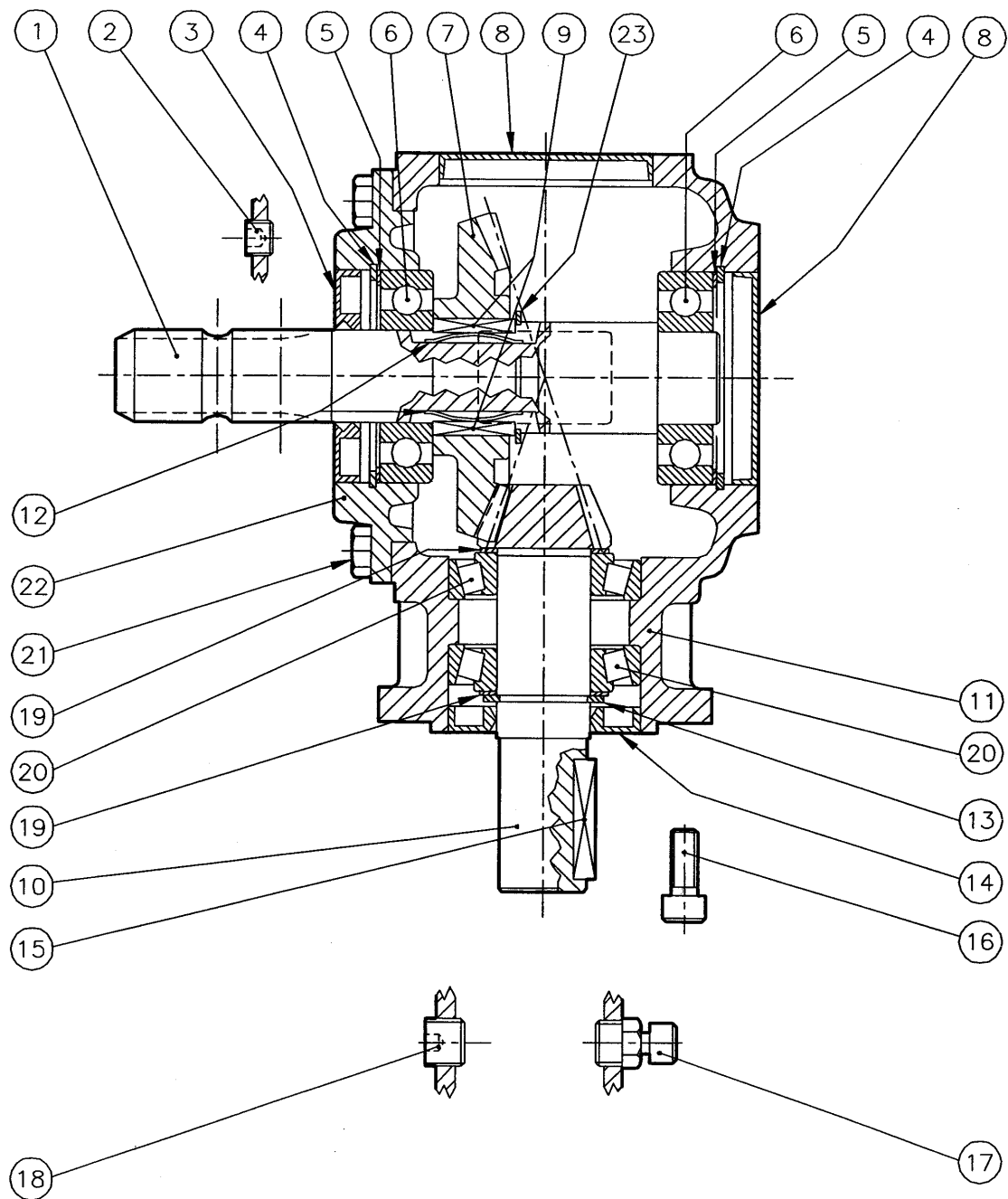
N.B.: Pour demande préciser toujours les données: modèle et numéro de série.

### IDENTIFIKATION DER MACHINE

Typ und Serien-Nummer sind auf das Schild an der Schutzhaube der Maschine zu übertragen.

N.B.: Bei Anfragen die Darten der Serien-Nummer und des Modell typs angeben.





SCATOLA TRASMISSIONE • TRANSMISSION BOX  
 GETRIEBEGEHÄUSSE • BOITE TRANSMISSION

Tav. Tab. Taf.	<b>367.231</b>	Rev. <b>00</b>	<b>0312</b>
----------------------	----------------	----------------	-------------



SCATOLA TRASMISSIONE • TRANSMISSION BOX  
GETRIEBEGEHÄUSE • BOITE TRANSMISSION

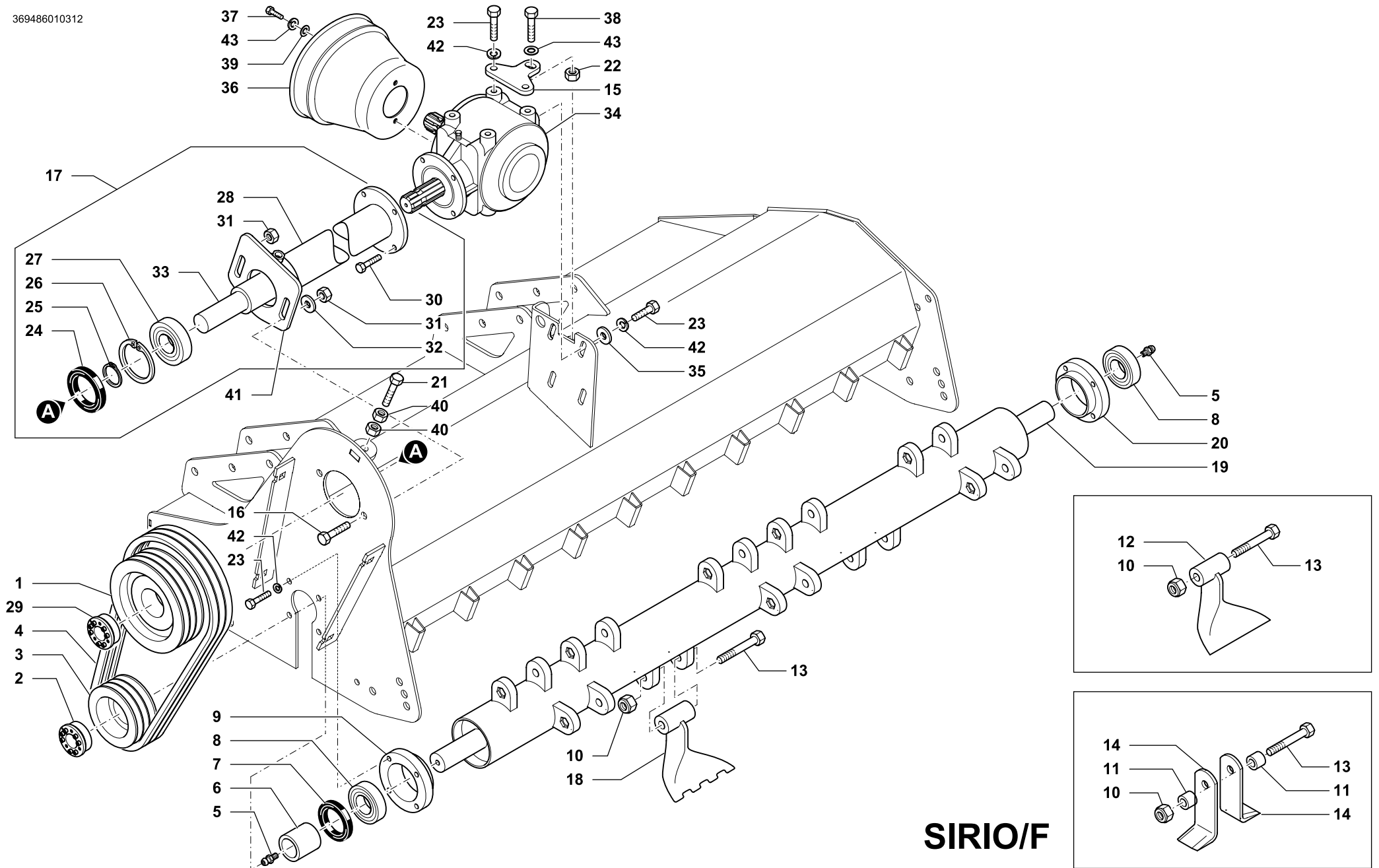
Tav.  
Tab.  
Taf.

**367.231**

Rev. **00**

**0312**

RIF.	CODICE	DESCRIZIONE	DENOMINATION	BEZEICHNUNG	DENOMINATION
1	026221	Albero	Shaft	Welle	Arbre
2	026301	Tappo	Plug	Verschluss	Bouchon
3	026203	Paraolio	Oil seal	Simmerring	Joint huile
4	001007	Anello di arresto I	Stop ring	Sperring	Bague d'arret
5	026197	Spessore	Shim	Distanzring	Epaisseur
6	026224	Cuscinetto	Bearing	Kugellager	Roulement
7	026302	Corona conica Z36	Crownwheel	Zahnkranz	Couronne
8	026195	Coperchio	Cover	Deckel	Couvercle
9	026180	Linguetta	Key	Feder	Goupille
10	026054	Albero pignone Z 12	Pinion shaft	Arbre pignon	Ritzelwelle
11	026052	Scatola (fusione)	Housing	Gehäuse	Bôte
12	026051	Molla	Spring	Feder	Ressort
13	001037	Anello di arresto E	Stop ring	Sperring	Bague d'arret
14	026187	Paraolio	Oil seal	Simmerring	Joint huile
15	013059	Linguetta	Key	Feder	Goupille
16	014065	Vite	Screw	Schraube	Vis
17	026184	Tappo	Plug	Verschluss	Bouchon
18	026303	Tappo	Plug	Verschluss	Bouchon
19	026163	Spessore	Shim	Distanzring	Epaisseur
20	003074	Cuscinetto	Bearing	Kugellager	Roulement
21	014227	Vite	Screw	Schraube	Vis
22	026055	Coperchio	Cover	Deckel	Couvercle
23	001019	Anello di arresto E	Stop ring	Sperring	Bague d'arret
	<b>026300</b>	Scatola completa	Housing	Gehäuse	Boîte



**SIRIO/F**

**TRASMISSIONE • TRANSMISSION  
UBERTRAGUNG • TRANSMISSION**





TRASMISSIONE • TRANSMISSION  
UBERTRAGUNG • TRANSMISSION

Tav.  
Tab.  
Taf.

**369.486**

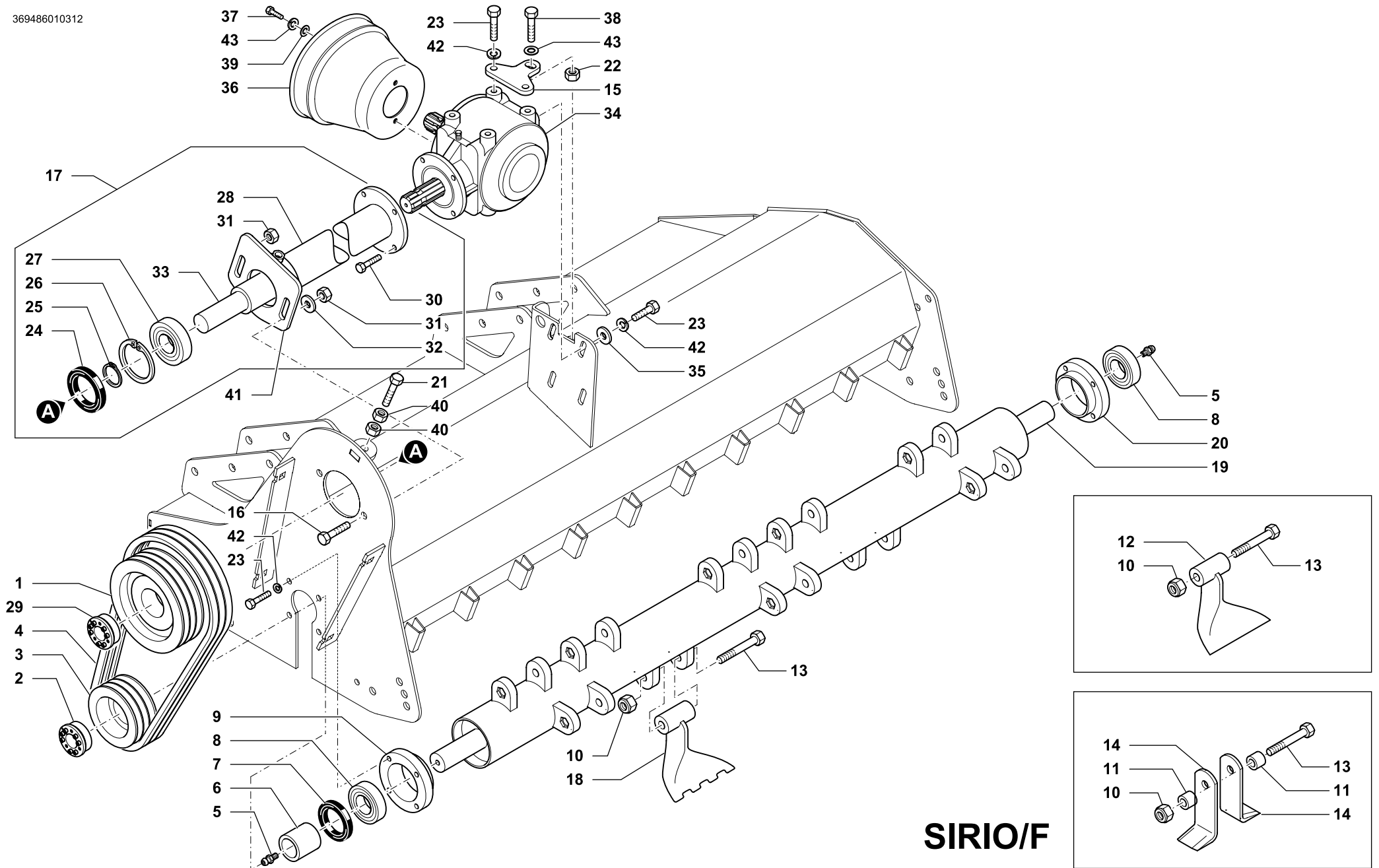
Rev.

**01**

**0312**

RIF.	CODICE	DESCRIZIONE	DENOMINATION	BEZEICHNUNG	DENOMINATION
1	701384	Puleggia Ø 200	Pulley	Riemenscheibe	Poulie
2	701385	Calettatore	Pulley retainer	Verbindung	Fixeur de Poulie
3	701386	Puleggia Ø 132	Pulley	Riemenscheibe	Poulie
4	701622	Cinghia dentata	Transmission belt	Gurt	Courroie
5	008013	Ingrassatore	Grease nipple	Fettbuechse	Graisser
6	701388	Distanziale	Spacer	Distanzstueck	Entretoise
7	007231	Paraolio	Oil seal	Simmerring	Joint d'huile
8	003177	Cuscinetto	Bearing	Kugellager	Roulement
9	701389	Supporto rotore SX	Support	Halterung	Support
10	004104	Dado	Nut	Mutter	Ecrou
11	701390	Distanziale coltello	Spacer	Distanzstueck	Entretoise
12	701391	Mazza liscia	Smooth hammer	Glatter Hammer	Marteau lisse
13	014432	Vite	Screw	Schraube	Vis
14	701392	Coltello a squadra	Knife	Messer	Couteau
15	711897	Piastra	Plate	Platte	Plaque
16	014392	Vite	Screw	Schraube	Vis
<b>120</b>	17	704084	Tubo prolunga completo	Verlängerungsrohr	Tube rallonge
<b>135-150</b>		704085	Tubo prolunga completo	Verlängerungsrohr	Tube rallonge
<b>165-180</b>		704086	Tubo prolunga completo	Verlängerungsrohr	Tube rallonge
18	701396	Mazza dentata	Toothed hammer	Zahnhammer	Marteau denté
<b>120</b>	19	701397	Rotore	Rotor	Rotor
<b>135</b>		701398	Rotore	Rotor	Rotor
<b>150</b>		701399	Rotore	Rotor	Rotor
<b>165</b>		701400	Rotore	Rotor	Rotor
<b>180</b>		701401	Rotore	Rotor	Rotor
20	701422	Supporto rotore DX	Support	Halterung	Support
21	014083	Vite	Screw	Schraube	Vis
22	004004	Dado	Nut	Mutter	Ecrou
23	014010	Vite	Screw	Schraube	Vis
24	007232	Paraolio	Oil seal	Simmerring	Joint d'huile
25	001017	Anello di arresto 90 I	Stop ring	Sperring	Bague d'arret
26	001002	Anello di arresto 40 E	Stop ring	Sperring	Bague d'arret





TRASMISSIONE • TRANSMISSION  
UBERTRAGUNG • TRANSMISSION



TRASMISSIONE • TRANSMISSION  
UBERTRAGUNG • TRANSMISSION

Tav.  
Tab.  
Taf.

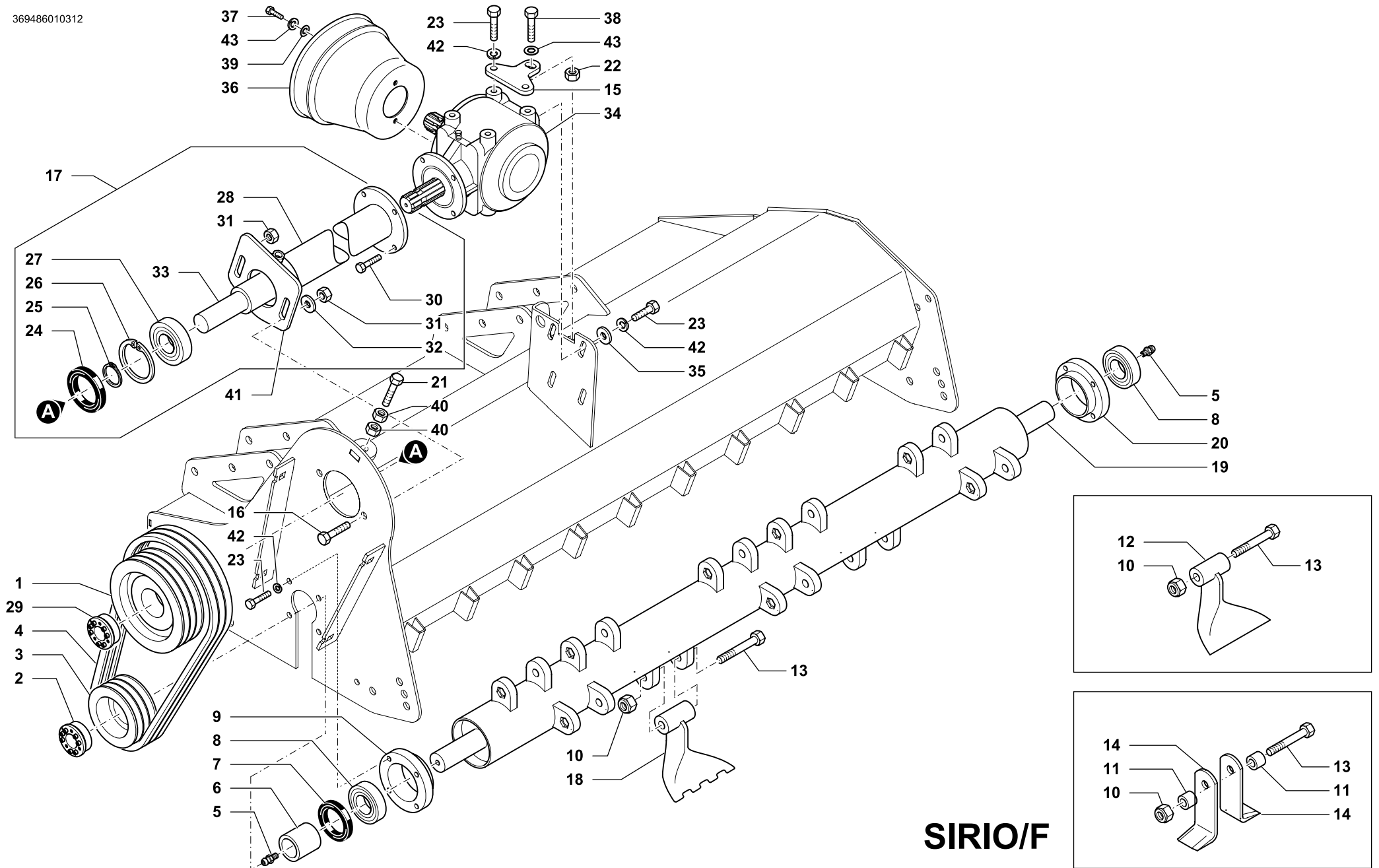
**369.486**

Rev.

**01**

**0312**

RIF.	CODICE	DESCRIZIONE	DENOMINATION	BEZEICHNUNG	DENOMINATION	
	27	003011S	Cuscinetto	Bearing	Kugellager	Roulement
<b>120</b>	28	701402	Tubo prolunga	Extension pipe	Verlängerungsrohr	Tube rallonge
<b>135</b>		701403	Tubo prolunga	Extension pipe	Verlängerungsrohr	Tube rallonge
<b>150</b>		701404	Tubo prolunga	Extension pipe	Verlängerungsrohr	Tube rallonge
<b>165-180</b>		701405	Tubo prolunga	Extension pipe	Verlängerungsrohr	Tube rallonge
	29	701621	Calettatore	Pulley retainer	Verbindung	Fixeur de Poulie
	30	014196	Vite	Screw	Schraube	Vis
	31	004054	Dado	Nut	Mutter	Ecrou
	32	010039	Rondella	Washer	Unterlegscheibe	Rondelle
<b>120</b>	33	701408	Albero prolunga	Shaft	Welle	Arbre
<b>135</b>		701409	Albero prolunga	Shaft	Welle	Arbre
<b>150</b>		701410	Albero prolunga	Shaft	Welle	Arbre
<b>165-180</b>		701411	Albero prolunga	Shaft	Welle	Arbre
	34	026300	Scatola ingranaggi	Housing	Gehäuse	Bôte
	35	010036	Rondella	Washer	Unterlegscheibe	Rondelle
	36	099141	Cuffia	Guard	Schütz	Protection
	37	014163	Vite	Screw	Schraube	Vis
	38	014083	Vite	Screw	Schraube	Vis
	39	010023	Rondella	Washer	Unterlegscheibe	Rondelle
	40	004037	Dado	Nut	Mutter	Ecrou
	41	762107	Piastra	Plate	Platte	Plaque
	42	011033	Grower	Grower	Federscheibe	Grower
	43	010002	Rondella	Washer	Unterlegscheibe	Rondelle
<b>120</b>		<b>771023</b>	Rotore cpl di mazze lisce	Rotor cpl with smooth hammers	Rotor kpl mit Glatter Hammer	Rotor cpl avec marteau lisse
<b>135</b>		<b>771024</b>	Rotore cpl di mazze lisce	Rotor cpl with smooth hammers	Rotor kpl mit Glatter Hammer	Rotor cpl avec marteau lisse
<b>150</b>		<b>771025</b>	Rotore cpl di mazze lisce	Rotor cpl with smooth hammers	Rotor kpl mit Glatter Hammer	Rotor cpl avec marteau lisse
<b>165</b>		<b>771026</b>	Rotore cpl di mazze lisce	Rotor cpl with smooth hammers	Rotor kpl mit Glatter Hammer	Rotor cpl avec marteau lisse
<b>180</b>		<b>771027</b>	Rotore cpl di mazze lisce	Rotor cpl with smooth hammers	Rotor kpl mit Glatter Hammer	Rotor cpl avec marteau lisse
<b>120</b>		<b>771016</b>	Rotore cpl di mazze dentate	Rotor cpl with toothed hammers	Rotor kpl mit Zahnhammer	Rotor cpl avec marteau denté
<b>135</b>		<b>771017</b>	Rotore cpl di mazze dentate	Rotor cpl with toothed hammers	Rotor kpl mit Zahnhammer	Rotor cpl avec marteau denté
<b>150</b>		<b>771018</b>	Rotore cpl di mazze dentate	Rotor cpl with toothed hammers	Rotor kpl mit Zahnhammer	Rotor cpl avec marteau denté
<b>165</b>		<b>771019</b>	Rotore cpl di mazze dentate	Rotor cpl with toothed hammers	Rotor kpl mit Zahnhammer	Rotor cpl avec marteau denté



# SIRIO/F

TRASMISSIONE • TRANSMISSION  
UBERTRAGUNG • TRANSMISSION





TRASMISSIONE • TRANSMISSION  
UBERTRAGUNG • TRANSMISSION

Tav.  
Tab.  
Taf.

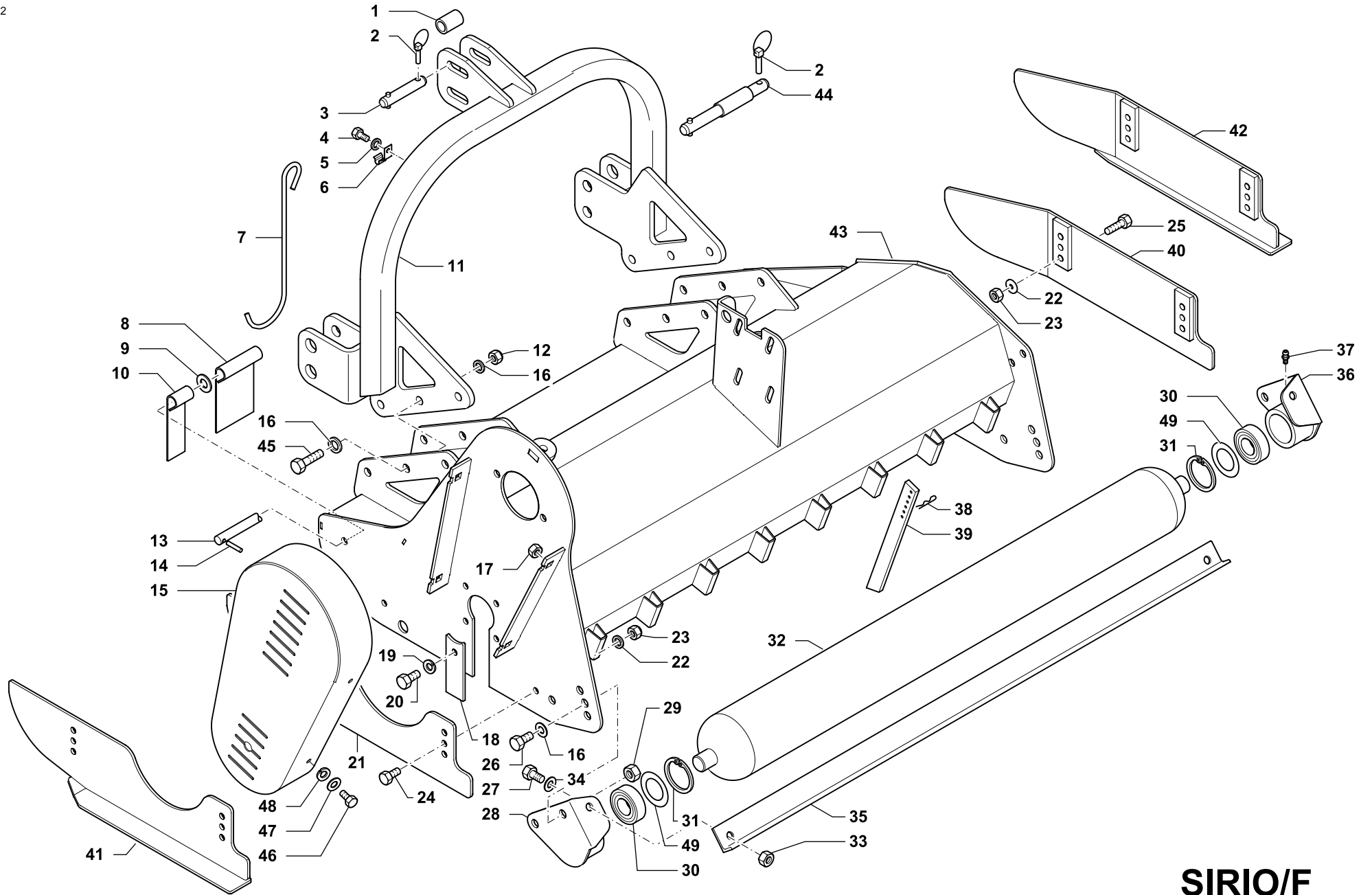
**369.486**

Rev.

**01**

**0312**

RIF.	CODICE	DESCRIZIONE	DENOMINATION	BEZEICHNUNG	DENOMINATION
180	<b>771020</b>	Rotore cpl di mazze dentate	Rotor cpl with toothed hammers	Rotor kpl mit Zahnhammer	Rotor cpl avec marteau denté
120	<b>771030</b>	Rotore cpl di coltelli a squadro	Rotor cpl with knife	Rotor kpl mit messer	Rotor cpl avec couteau
135	<b>771031</b>	Rotore cpl di coltelli a squadro	Rotor cpl with knife	Rotor kpl mit messer	Rotor cpl avec couteau
150	<b>771032</b>	Rotore cpl di coltelli a squadro	Rotor cpl with knife	Rotor kpl mit messer	Rotor cpl avec couteau
165	<b>771033</b>	Rotore cpl di coltelli a squadro	Rotor cpl with knife	Rotor kpl mit messer	Rotor cpl avec couteau
180	<b>771034</b>	Rotore cpl di coltelli a squadro	Rotor cpl with knife	Rotor kpl mit messer	Rotor cpl avec couteau



# SIRIO/F

TELAIO FISSO • FRAME  
RAHMEN • CHASSIS

Tav. Tab. Taf.	<b>369.380</b>	Rev.	<b>01</b>	<b>0312</b>
----------------------	----------------	------	-----------	-------------





TELAIO FISSO • FRAME  
RAHMEN • CHASSIS

Tav.  
Tab.  
Taf.

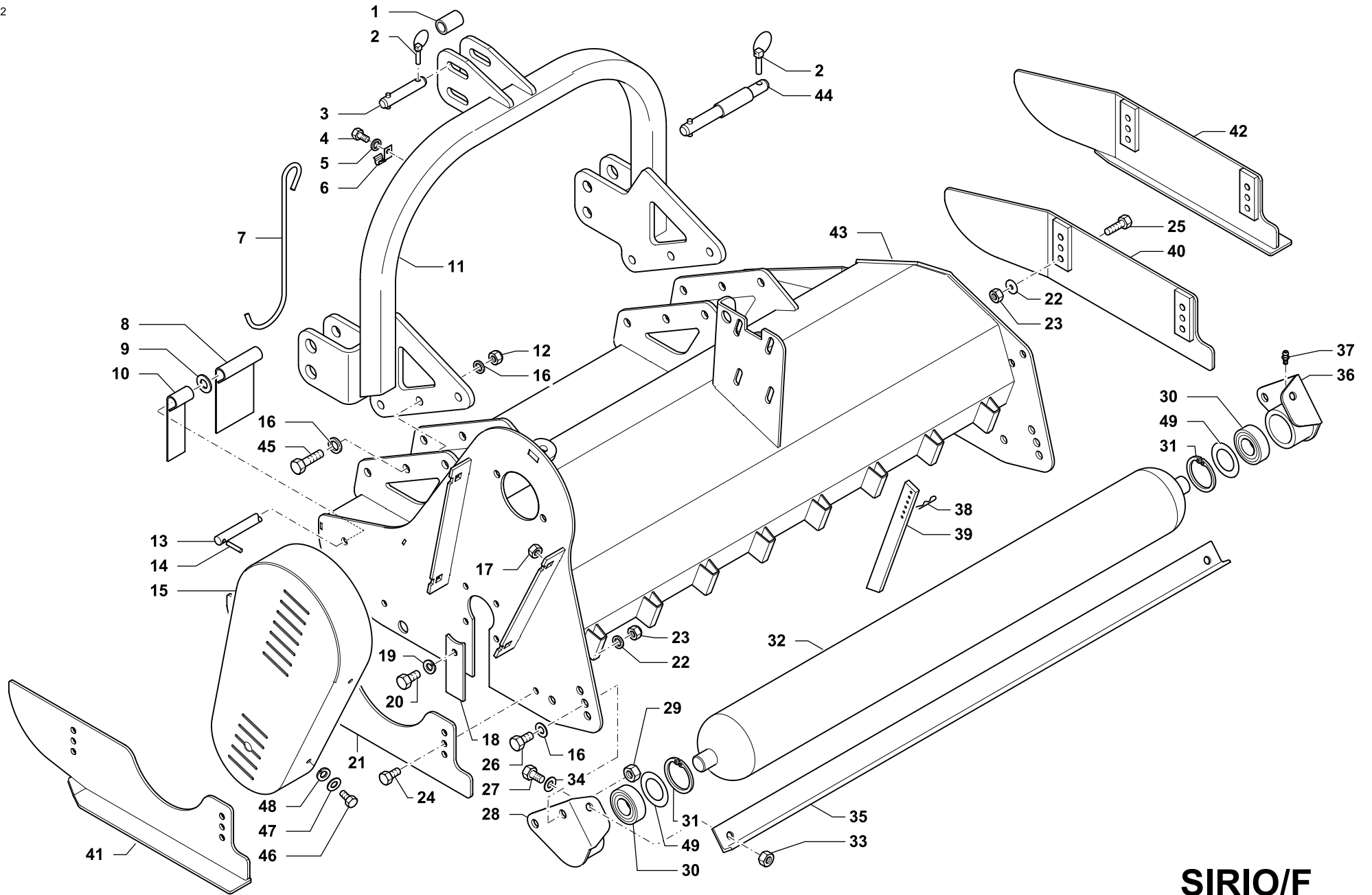
369.380

Rev.

01

0312

RIF.	CODICE	DESCRIZIONE	DENOMINATION	BEZEICHNUNG	DENOMINATION	
1	099039	Bussola attacco 3P superiore	Bush	Buchse	Bague	
2	013011	Spina a scatto	Pin	Stift	Goupille	
3	423743	Perno 3P superiore	Pivot	Zapfen	Axe	
4	014284	Vite	Screw	Schraube	Vis	
5	010023	Rondella	Washer	Unterlegscheibe	Rondelle	
6	611728	Staffa gancio	Flask	Pratze	Bride	
7	523651	Gancio cardano	Drive shaft hook	Gelenkwelle aufhaengung	Crochet	
8	701500	Parasassi	Stone guard	Steinfänger	Protection anti-cailloux	
9	010002	Rondella	Washer	Unterlegscheibe	Rondelle	
10	701501	Parasassi stretto	Narrow stone guard	Schmaler Steinfänger	Protection anti-cailloux étroit	
11	762108	Castello	Castel	Schloss	Chateau	
12	004072	Dado	Nut	Mutter	Ecrou	
120	13	763052	Asta parasassi	Stone guard rod	Steinfängerstab	Tiges protection anti-cailloux
135		763053	Asta parasassi	Stone guard rod	Steinfängerstab	Tiges protection anti-cailloux
150		763054	Asta parasassi	Stone guard rod	Steinfängerstab	Tiges protection anti-cailloux
165		763055	Asta parasassi	Stone guard rod	Steinfängerstab	Tiges protection anti-cailloux
180		763056	Asta parasassi	Stone guard rod	Steinfängerstab	Tiges protection anti-cailloux
14	013043	Spina	Pin	Stift	Goupille	
15	762110	Carter trasmissione	Trasmission casing	Triebwerkgehäuse	Carter trasmission	
16	010006	Rondella	Washer	Unterlegscheibe	Rondelle	
17	004123	Dado	Nut	Mutter	Ecrou	
18	711874	Piastrina montaggio rotore	Plate	Plate	Platte	
19	011033	Grower	Grower	Federscheibe	Grower	
20	014010	Vite	Screw	Schraube	Vis	
21	711854	Protezione CE laterale SX	Protection	Schutz	Protection	
22	010005	Rondella	Washer	Unterlegscheibe	Rondelle	
23	004030	Dado	Nut	Mutter	Ecrou	
24	014145	Vite	Screw	Schraube	Vis	
25	014213	Vite	Screw	Schraube	Vis	
26	014200	Vite	Screw	Schraube	Vis	
27	014011	Vite	Screw	Schraube	Vis	
28	763051	Piastra fissaggio rullo SX	Attachment plate LH roller	Linke Walzenklemmplatte	Plaque fixation rouleau gauche	



# SIRIO/F

TELAIO FISSO • FRAME  
RAHMEN • CHASSIS

Tav. Tab. Taf.	<b>369.380</b>	Rev.	<b>01</b>	<b>0312</b>
----------------------	----------------	------	-----------	-------------





TELAIO FISSO • FRAME  
RAHMEN • CHASSIS

Tav.  
Tab.  
Taf.

**369.380**

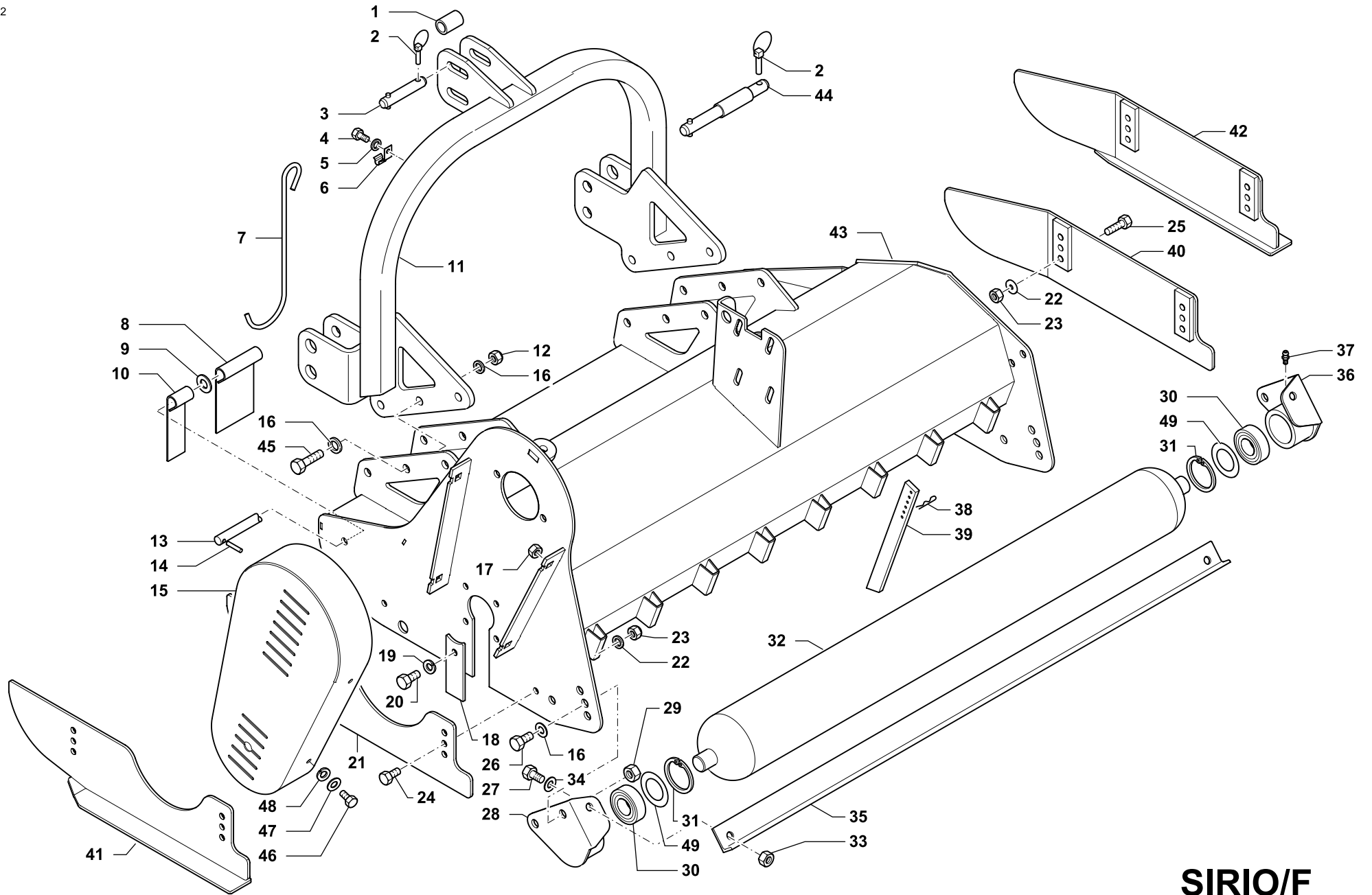
Rev.

**01**

**0312**

RIF.	CODICE	DESCRIZIONE	DENOMINATION	BEZEICHNUNG	DENOMINATION	
	29	004072	Dado	Nut	Mutter	Ecrou
	30	003187	Cuscinetto	Bearing	Kugellager	Roulement
	31	001006	Anello di arresto	Stop ring	Sperring	Bague d'arret
<b>120</b>	32	763062	Rullo posteriore	Rear roller	Hintere Walze	Rouleau arrière
<b>120</b>		771230	Rullo posteriore completo	Rear roller, complete	Hintere Walze, komplett	Rouleau arrière, complet
<b>135</b>		763063	Rullo posteriore	Rear roller	Hintere Walze	Rouleau arrière
<b>135</b>		771231	Rullo posteriore completo	Rear roller, complete	Hintere Walze, komplett	Rouleau arrière, complet
<b>150</b>		763064	Rullo posteriore	Rear roller	Hintere Walze	Rouleau arrière
<b>150</b>		771232	Rullo posteriore completo	Rear roller, complete	Hintere Walze, komplett	Rouleau arrière, complet
<b>165</b>		763065	Rullo posteriore	Rear roller	Hintere Walze	Rouleau arrière
<b>165</b>		771233	Rullo posteriore completo	Rear roller, complete	Hintere Walze, komplett	Rouleau arrière, complet
<b>180</b>		763066	Rullo posteriore	Rear roller	Hintere Walze	Rouleau arrière
<b>180</b>		771234	Rullo posteriore completo	Rear roller, complete	Hintere Walze, komplett	Rouleau arrière, complet
	33	004054	Dado	Nut	Mutter	Ecrou
	34	010002	Rondella	Washer	Unterlegscheibe	Rondelle
<b>120</b>	35	711922	Raschiatterra	Ground scraper	Erdschaber	Râcloir pour terre
<b>135</b>		711923	Raschiatterra	Ground scraper	Erdschaber	Râcloir pour terre
<b>150</b>		711924	Raschiatterra	Ground scraper	Erdschaber	Râcloir pour terre
<b>165</b>		711925	Raschiatterra	Ground scraper	Erdschaber	Râcloir pour terre
<b>180</b>		711926	Raschiatterra	Ground scraper	Erdschaber	Râcloir pour terre
	36	763050	Piastra fissaggio rullo DX	Attachment plate RH roller	Rechte Walzenklemmplatte	Plaque fixation rouleau droite
	37	008002	Ingrassatore	Grease nipple	Fettbuechse	Graisseur
	38	013012	Spina spiro	Pin	Stift	Goupille
	39	701199	Dente rastrello	Rake galvanized	Verninkler Rechen	Rateau zingué
	40	762111	Protezione CE laterale DX	Protection	Schutz	Protection
	41	762115	Pattino sinistro	L.H. skid	Kufe	Patin gauche
	42	762116	Pattino destro	R.H. skid	Kufe	Patin droite
<b>120</b>	43	762132	Telaio	Frame	Rahmen	Chassis
<b>135</b>		762133	Telaio	Frame	Rahmen	Chassis
<b>150</b>		762134	Telaio	Frame	Rahmen	Chassis
<b>165</b>		762135	Telaio	Frame	Rahmen	Chassis
<b>180</b>		762136	Telaio	Frame	Rahmen	Chassis





# SIRIO/F

TELAIO FISSO • FRAME  
RAHMEN • CHASSIS

Tav. Tab. Taf.	<b>369.380</b>	Rev.	<b>01</b>	<b>0312</b>
----------------------	----------------	------	-----------	-------------





**TELAIO FISSO • FRAME**  
**RAHMEN • CHASSIS**

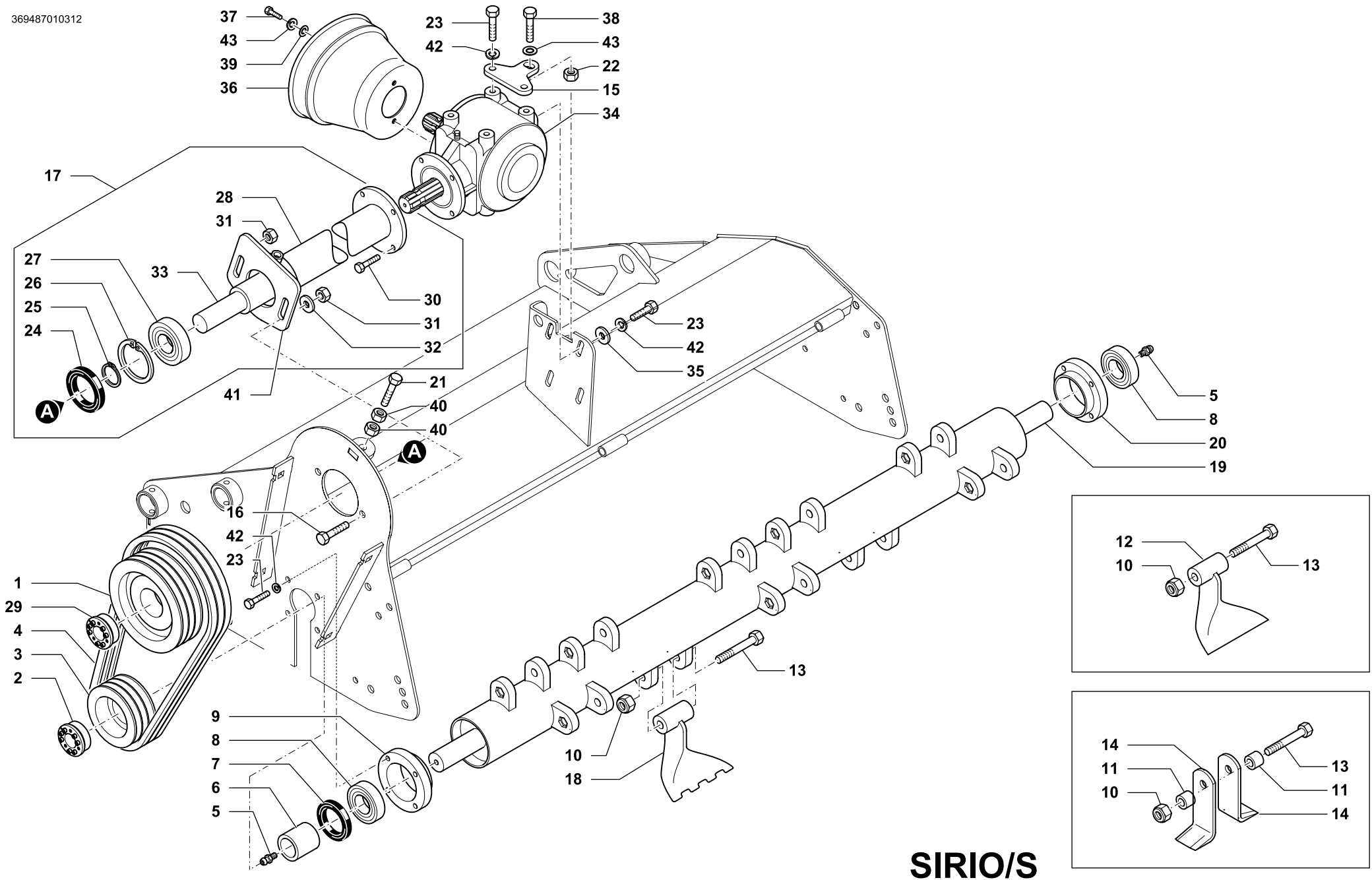
Tav.  
Tab.  
Taf.

**369.380**

Rev. **01**

**0312**

RIF.	CODICE	DESCRIZIONE	DENOMINATION	BEZEICHNUNG	DENOMINATION
44	223534	Perno	Pivot	Bolzen	Axe
45	014261	Vite	Screw	Schraube	Vis
46	014007	Vite	Screw	Schraube	Vis
47	010004	Rondella	Washer	Unterlegscheibe	Rondelle
48	011002	Grower	Grower	Federscheibe	Grower
49	623631	Anello di protezione	Ring of protection	Schutzring	Anneau de protection



# SIRIO/S

TRASMISSIONE • TRANSMISSION  
 UBERTRAGUNG • TRANSMISSION





TRASMISSIONE • TRANSMISSION  
UBERTRAGUNG • TRANSMISSION

Tav.  
Tab.  
Taf.

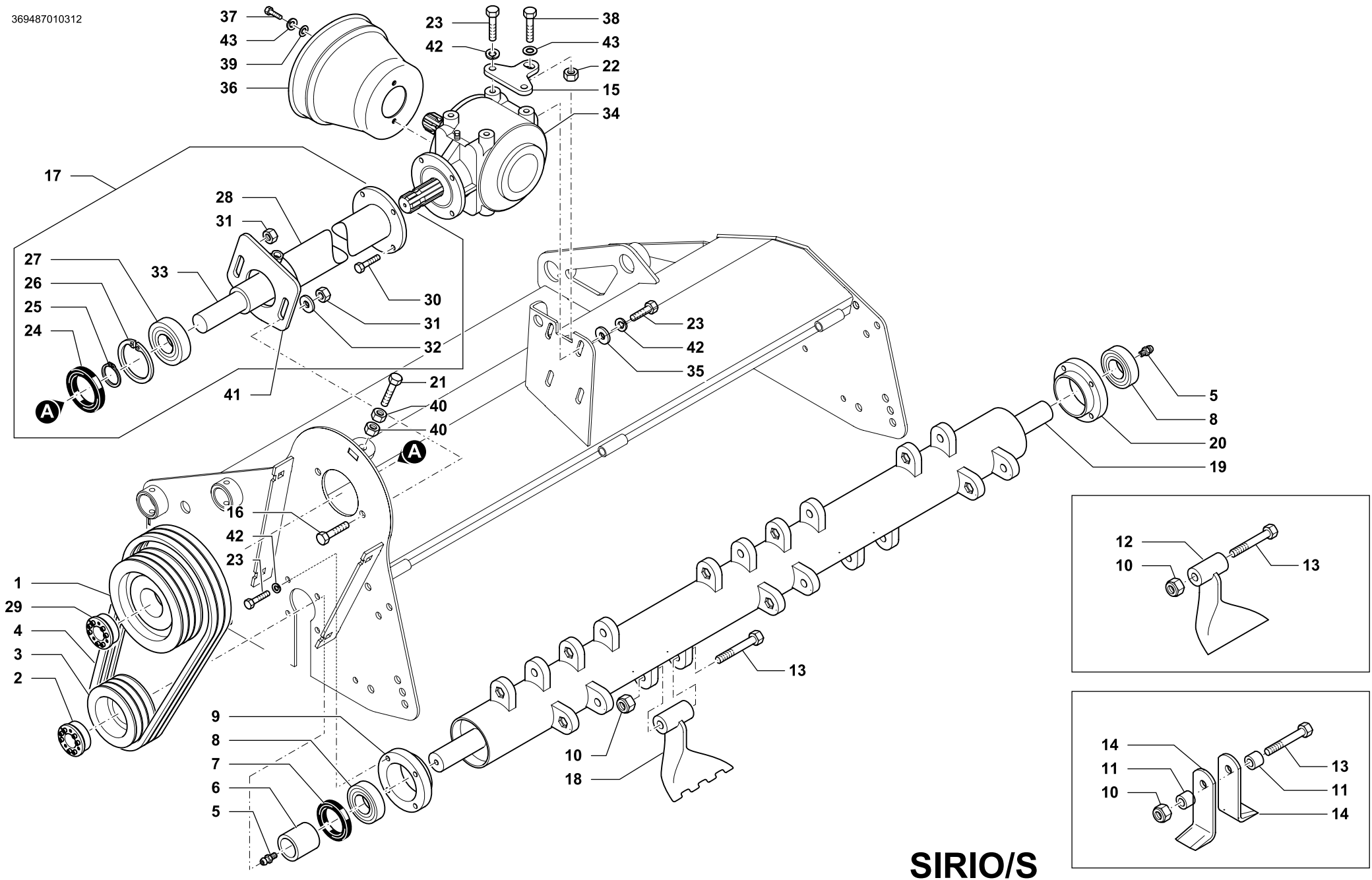
**369.487**

Rev.

**01**

**0312**

RIF.	CODICE	DESCRIZIONE	DENOMINATION	BEZEICHNUNG	DENOMINATION
1	701384	Puleggia Ø 200	Pulley	Riemenscheibe	Poulie
2	701385	Calettatore	Pulley retainer	Verbindung	Fixeur de Poulie
3	701386	Puleggia Ø 132	Pulley	Riemenscheibe	Poulie
4	701622	Cinghia dentata	Transmission belt	Gurt	Courroie
5	008013	Ingrassatore	Grease nipple	Fettbuechse	Graisser
6	701388	Distanziale	Spacer	Distanzstueck	Entretoise
7	007231	Paraolio	Oil seal	Simmerring	Joint d'huile
8	003177	Cuscinetto	Bearing	Kugellager	Roulement
9	701389	Supporto rotore SX	Support	Halterung	Support
10	004104	Dado	Nut	Mutter	Ecrou
11	701390	Distanziale coltello	Spacer	Distanzstueck	Entretoise
12	701391	Mazza liscia	Smooth hammer	Glatter Hammer	Marteau lisse
13	014432	Vite	Screw	Schraube	Vis
14	701392	Coltello a squadro	Knife	Messer	Couteau
15	711897	Piastra	Plate	Platte	Plaque
16	014392	Vite	Screw	Schraube	Vis
135-150	17	704084	Tubo prolunga completo	Verlängerungsrohr	Tube rallonge
165-180		704085	Tubo prolunga completo	Verlängerungsrohr	Tube rallonge
18	701396	Mazza dentata	Toothed hammer	Zahnhammer	Marteau denté
135	19	701398	Rotore	Rotor	Rotor
150		701399	Rotore	Rotor	Rotor
165		701400	Rotore	Rotor	Rotor
180		701401	Rotore	Rotor	Rotor
20	701422	Supporto rotore DX	Support	Halterung	Support
21	014083	Vite	Screw	Schraube	Vis
22	004004	Dado	Nut	Mutter	Ecrou
23	014010	Vite	Screw	Schraube	Vis
24	007232	Paraolio	Oil seal	Simmerring	Joint d'huile
25	001017	Anello di arresto 90 I	Stop ring	Sperring	Bague d'arret
26	001002	Anello di arresto 40 E	Stop ring	Sperring	Bague d'arret
27	003011S	Cuscinetto	Bearing	Kugellager	Roulement
135	28	701403	Tubo prolunga	Verlängerungsrohr	Tube rallonge



# SIRIO/S

TRASMISSIONE • TRANSMISSION  
 UBERTRAGUNG • TRANSMISSION





TRASMISSIONE • TRANSMISSION  
UBERTRAGUNG • TRANSMISSION

Tav.  
Tab.  
Taf.

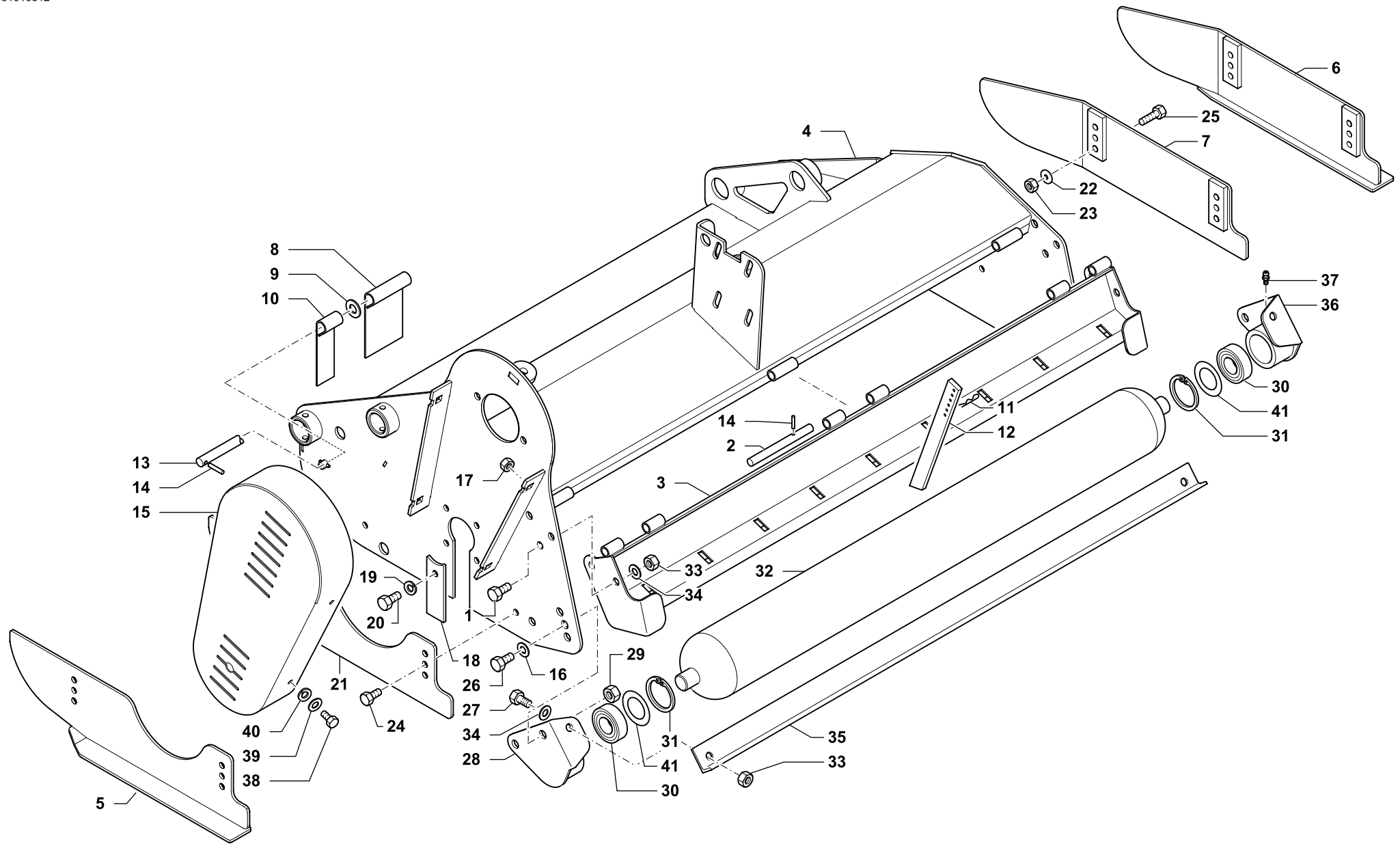
**369.487**

Rev.

**01**

**0312**

RIF.	CODICE	DESCRIZIONE	DENOMINATION	BEZEICHNUNG	DENOMINATION
150	701404	Tube prolunga	Extension pipe	Verlängerungsrohr	Tube rallonge
165-180	701405	Tube prolunga	Extension pipe	Verlängerungsrohr	Tube rallonge
29	701621	Calettatore	Pulley retainer	Verbindung	Fixeur de Poulie
30	014196	Vite	Screw	Schraube	Vis
31	004054	Dado	Nut	Mutter	Ecrou
32	010039	Rondella	Washer	Unterlegscheibe	Rondelle
135	33	701409	Albero prolunga	Shaft	Arbre
150	701410	Albero prolunga	Shaft	Welle	Arbre
165-180	701411	Albero prolunga	Shaft	Welle	Arbre
34	026300	Scatola ingranaggi	Housing	Gehäuse	Böite
35	010036	Rondella	Washer	Unterlegscheibe	Rondelle
36	099141	Cuffia	Guard	Schütz	Protection
37	014163	Vite	Screw	Schraube	Vis
38	014083	Vite	Screw	Schraube	Vis
39	010023	Rondella	Washer	Unterlegscheibe	Rondelle
40	004037	Dado	Nut	Mutter	Ecrou
41	762107	Piastra	Plate	Platte	Plaque
42	011033	Grower	Grower	Federscheibe	Grower
43	010002	Rondella	Washer	Unterlegscheibe	Rondelle
135	<b>771024</b>	Rotore cpl di mazze lisce	Rotor cpl with smooth hammers	Rotor kpl mit Glatter Hammer	Rotor cpl avec marteau lisse
150	<b>771025</b>	Rotore cpl di mazze lisce	Rotor cpl with smooth hammers	Rotor kpl mit Glatter Hammer	Rotor cpl avec marteau lisse
165	<b>771026</b>	Rotore cpl di mazze lisce	Rotor cpl with smooth hammers	Rotor kpl mit Glatter Hammer	Rotor cpl avec marteau lisse
180	<b>771027</b>	Rotore cpl di mazze lisce	Rotor cpl with smooth hammers	Rotor kpl mit Glatter Hammer	Rotor cpl avec marteau lisse
135	<b>771017</b>	Rotore cpl di mazze dentate	Rotor cpl with toothed hammers	Rotor kpl mit Zahnhammer	Rotor cpl avec marteau denté
150	<b>771018</b>	Rotore cpl di mazze dentate	Rotor cpl with toothed hammers	Rotor kpl mit Zahnhammer	Rotor cpl avec marteau denté
165	<b>771019</b>	Rotore cpl di mazze dentate	Rotor cpl with toothed hammers	Rotor kpl mit Zahnhammer	Rotor cpl avec marteau denté
180	<b>771020</b>	Rotore cpl di mazze dentate	Rotor cpl with toothed hammers	Rotor kpl mit Zahnhammer	Rotor cpl avec marteau denté
135	<b>771031</b>	Rotore cpl di coltelli a squadro	Rotor cpl with knife	Rotor kpl mit messer	Rotor cpl avec couteau
150	<b>771032</b>	Rotore cpl di coltelli a squadro	Rotor cpl with knife	Rotor kpl mit messer	Rotor cpl avec couteau
165	<b>771033</b>	Rotore cpl di coltelli a squadro	Rotor cpl with knife	Rotor kpl mit messer	Rotor cpl avec couteau
180	<b>771034</b>	Rotore cpl di coltelli a squadro	Rotor cpl with knife	Rotor kpl mit messer	Rotor cpl avec couteau



# SIRIO/S



TELAIO • FRAME  
RAHMEN • CHASSIS

Tav. Tab. Taf.	<b>369.381</b>	Rev.	<b>01</b>	<b>0312</b>
----------------------	----------------	------	-----------	-------------



TELAIO • FRAME  
RAHMEN • CHASSIS

Tav.  
Tab.  
Taf.

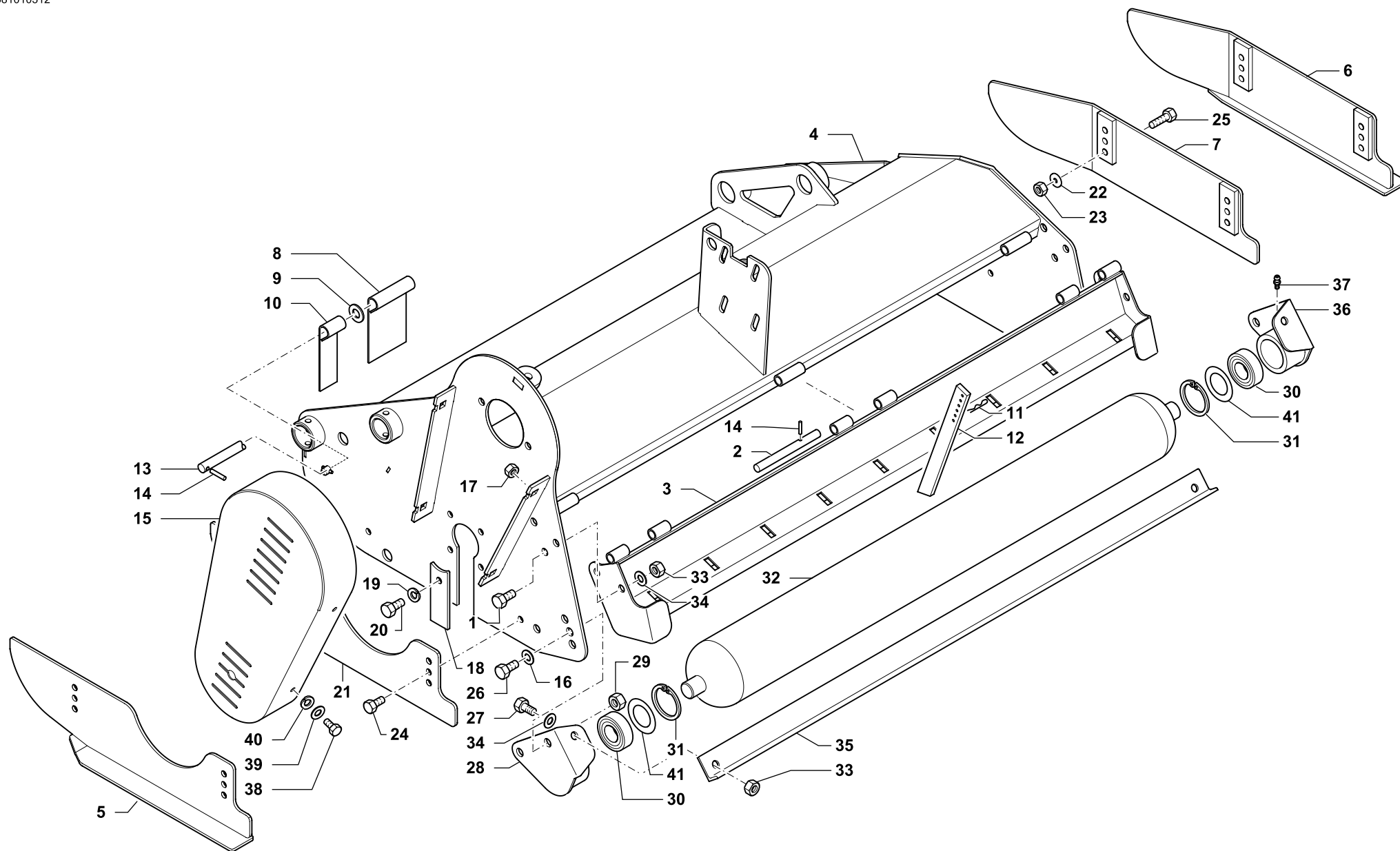
**369.381**

Rev. **01**

**0312**

RIF.	CODICE	DESCRIZIONE	DENOMINATION	BEZEICHNUNG	DENOMINATION	
	1	014210	Vite	Screw	Schraube	Vis
	2	763128	Perno	Pivot	Bolzen	Axe
<b>135</b>	3	763123	Ventola	Rear shield	Bodenklappe	Tablier arrière
<b>150</b>		762124	Ventola	Rear shield	Bodenklappe	Tablier arrière
<b>165</b>		762125	Ventola	Rear shield	Bodenklappe	Tablier arrière
<b>180</b>		762126	Ventola	Rear shield	Bodenklappe	Tablier arrière
<b>135</b>	4	762143	Telaio	Frame	Rahmen	Chassis
<b>150</b>		762144	Telaio	Frame	Rahmen	Chassis
<b>165</b>		762145	Telaio	Frame	Rahmen	Chassis
<b>180</b>		762146	Telaio	Frame	Rahmen	Chassis
	5	762115	Pattino sinistro	L.H. skid	Kufe	Patin gauche
	6	762116	Pattino destro	R.H. skid	Kufe	Patin droite
	7	762111	Protezione CE laterale DX	Protection	Schutz	Protection
	8	701500	Parasassi	Stone guard	Steinfänger	Protection anti-cailloux
	9	010002	Rondella	Washer	Unterlegscheibe	Rondelle
	10	701501	Parasassi stretto	Narrow stone guard	Schmaler Steinfänger	Protection anti-cailloux étroit
	11	013012	Spina spirol	Pin	Stift	Goupille
	12	701199	Dente rastrello	Rake galvanized	Vernikler Rechen	Râteau zingué
<b>135</b>	13	763053	Asta parasassi	Stone guard rod	Steinfängerstab	Tiges protection anti-cailloux
<b>150</b>		763054	Asta parasassi	Stone guard rod	Steinfängerstab	Tiges protection anti-cailloux
<b>165</b>		763055	Asta parasassi	Stone guard rod	Steinfängerstab	Tiges protection anti-cailloux
<b>180</b>		763056	Asta parasassi	Stone guard rod	Steinfängerstab	Tiges protection anti-cailloux
	14	013043	Spina	Pin	Stift	Goupille
	15	762110	Carter trasmissione	Transmission casing	Triebwerkgehäuse	Carter transmission
	16	010006	Rondella	Washer	Unterlegscheibe	Rondelle
	17	004123	Dado	Nut	Mutter	Ecrou
	18	711874	Piastrina montaggio rotore	Plate	Plate	Platte
	19	011033	Grower	Grower	Federscheibe	Grower
	20	014010	Vite	Screw	Schraube	Vis
	21	711854	Protezione CE laterale SX	Protection	Schutz	Protection
	22	010005	Rondella	Washer	Unterlegscheibe	Rondelle
	23	004030	Dado	Nut	Mutter	Ecrou





# SIRIO/S



TELAIO • FRAME  
RAHMEN • CHASSIS

Tav.  
Tab.  
Taf.

**369.381**

Rev.

**01**

**0312**



TELAIO • FRAME  
RAHMEN • CHASSIS

Tav.  
Tab.  
Taf.

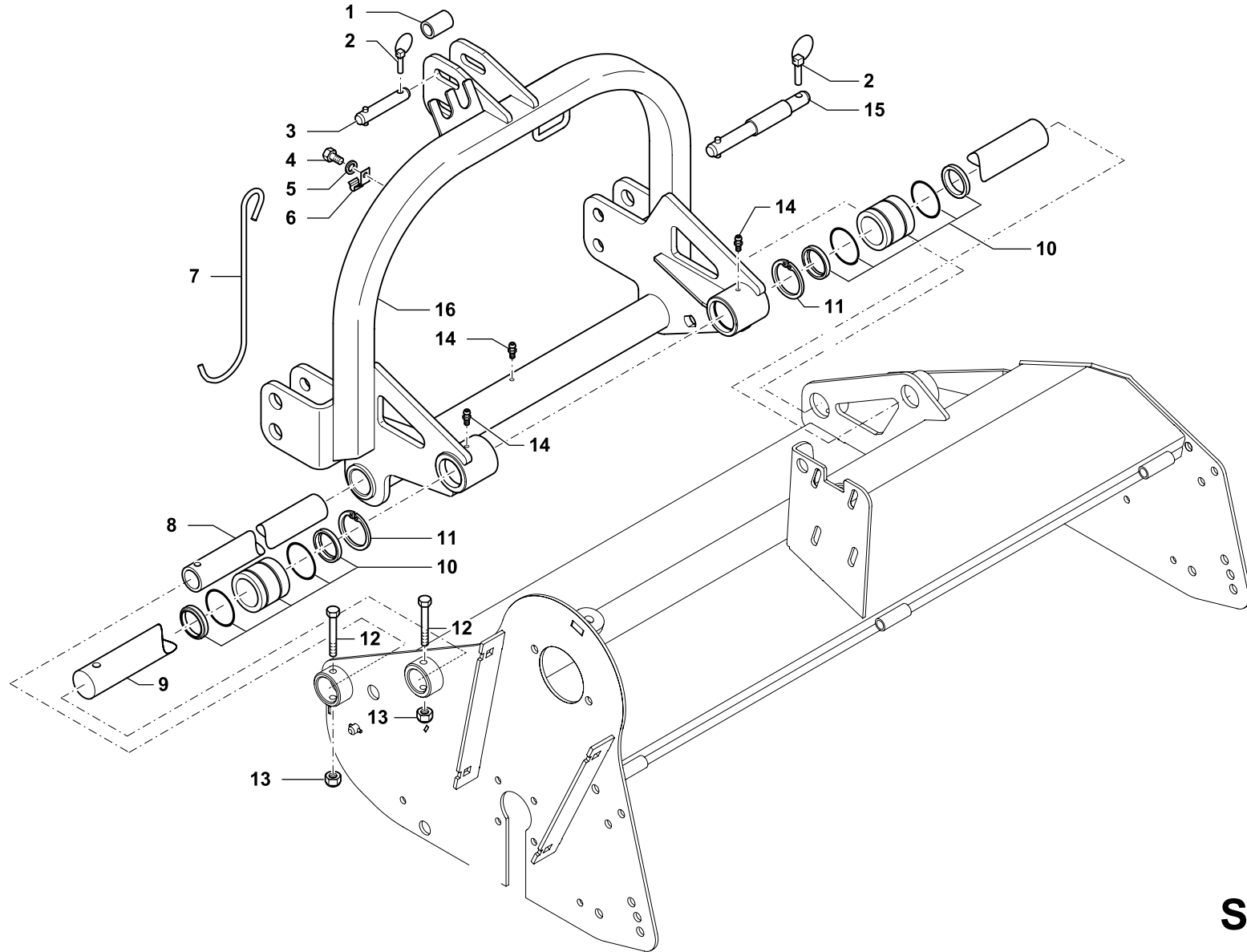
**369.381**

Rev.

**01**

**0312**

RIF.	CODICE	DESCRIZIONE	DENOMINATION	BEZEICHNUNG	DENOMINATION
24	014145	Vite	Screw	Schraube	Vis
25	014215	Vite	Screw	Schraube	Vis
26	014200	Vite	Screw	Schraube	Vis
27	014011	Vite	Screw	Schraube	Vis
28	763051	Piastra fissaggio rullo SX	Attachment plate LH roller	Linke Walzenklemmplatte	Plaque fixation rouleau gauche
29	004072	Dado	Nut	Mutter	Ecrou
30	003187	Cuscinetto	Bearing	Kugellager	Roulement
31	001006	Anello di arresto	Stop ring	Sperring	Bague d'arret
135	32	763063	Rullo posteriore	Rear roller	Rouleau arrière
135	771231	Rullo posteriore completo	Rear roller, complete	Hintere Walze, komplett	Rouleau arrière, complet
150	763064	Rullo posteriore	Rear roller	Hintere Walze	Rouleau arrière
150	771232	Rullo posteriore completo	Rear roller, complete	Hintere Walze, komplett	Rouleau arrière, complet
165	763065	Rullo posteriore	Rear roller	Hintere Walze	Rouleau arrière
165	771233	Rullo posteriore completo	Rear roller, complete	Hintere Walze, komplett	Rouleau arrière, complet
180	763066	Rullo posteriore	Rear roller	Hintere Walze	Rouleau arrière
180	771234	Rullo posteriore completo	Rear roller, complete	Hintere Walze, komplett	Rouleau arrière, complet
33	004054	Dado	Nut	Mutter	Ecrou
34	010002	Rondella	Washer	Unterlegscheibe	Rondelle
135	35	711923	Raschiatterra	Ground scraper	Râcloir pour terre
150	711924	Raschiatterra	Ground scraper	Erdschaber	Râcloir pour terre
165	711925	Raschiatterra	Ground scraper	Erdschaber	Râcloir pour terre
180	711926	Raschiatterra	Ground scraper	Erdschaber	Râcloir pour terre
36	763050	Piastra fissaggio rullo DX	Attachment plate RH roller	Rechte Walzenklemmplatte	Plaque fixation rouleau droite
37	008002	Ingrassatore	Grease nipple	Fettbuechse	Graisser
38	014007	Vite	Screw	Schraube	Vis
39	010004	Rondella	Washer	Unterlegscheibe	Rondelle
40	011002	Grower	Grower	Federscheibe	Grower
41	623631	Anello di protezione	Ring of protection	Schutzring	Anneau de protection



# SIRIO/S



CASTELLO SCORREVOLE • MOVABLE FRAME  
VERSCHIEBBAR 3. PUNKT • CHASSIS MOUVABLE

Tav.	<b>369.382</b>	Rev.	<b>01</b>	<b>0312</b>
Tab.				
Taf.				



CASTELLO SCORREVOLE • MOVABLE FRAME  
VERSCHIEBBAR 3. PUNKT • cCHASSIS MOUVABLE

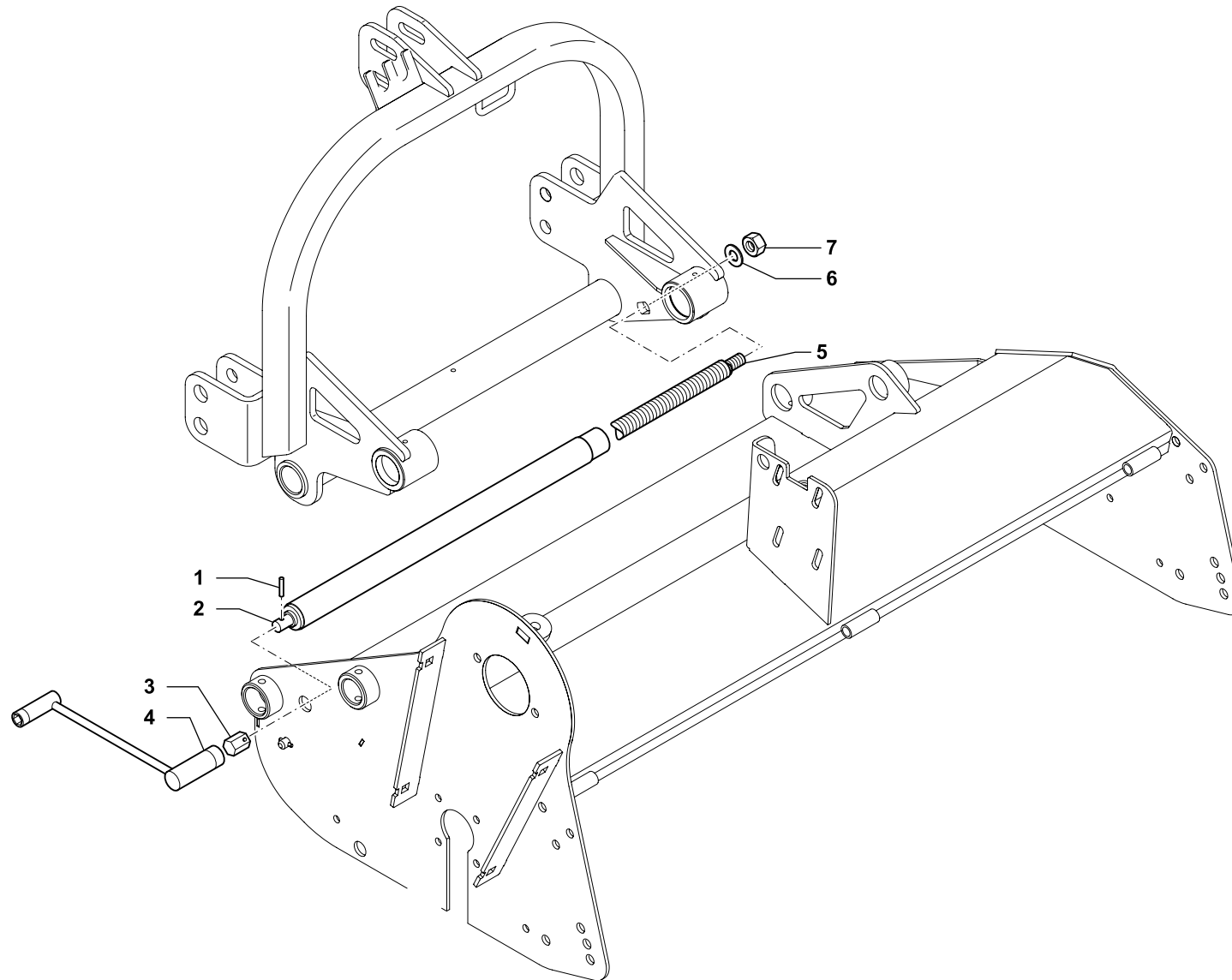
Tav.  
Tab.  
Taf.

**369.382**

Rev. **01**

**0312**

RIF.	CODICE	DESCRIZIONE	DENOMINATION	BEZEICHNUNG	DENOMINATION
1	099039	Bussola attacco 3P superiore	Bush	Buchse	Bague
2	013011	Spina a scatto	Pin	Stift	Goupille
3	423743	Perno 3P superiore	Pivot	Zapfen	Axe
4	014284	Vite	Screw	Schraube	Vis
5	010023	Rondella	Washer	Unterlegscheibe	Rondelle
6	611728	Staffa gancio	Flask	Pratze	Bride
7	523651	Gancio cardano	Drive shaft hook	Gelenkwelle aufhaengung	Crochet
135-150	8	723716	Tubo scorrimento 1165	Sliding rod	Guide coulissement
165-180		723717	Tubo scorrimento 1305	Sliding rod	Guide coulissement
135-150	9	723718	Asta cromata 1165	Chromed rod	Verchromte Stange
165-180		723719	Asta cromata 1305	Chromed rod	Verchromte Stange
10	703078	Boccola nylon completa	Bush	Buchse	Bague
11	001030	Anello di arresto I 55	Stop ring	Sperring	Bague d'arret
12	014219	Vite	Screw	Schraube	Vis
13	004120	Dado	Nut	Mutter	Ecrou
14	008001	Ingrassatore	Grease nipple	Fettbuechse	Graisneur
15	223534	Perno	Pivot	Bolzen	Axe
16	762109	Castello	Castel	Schloss	Chateau





SPOSTAMENTO A VITE • SIDE-SHIFT WITH SCREW ADJUSTMENT  
SEITENVERSCHIEBUNG ÜBER SPINDEL • DEPORT LATERAL PAR VIS

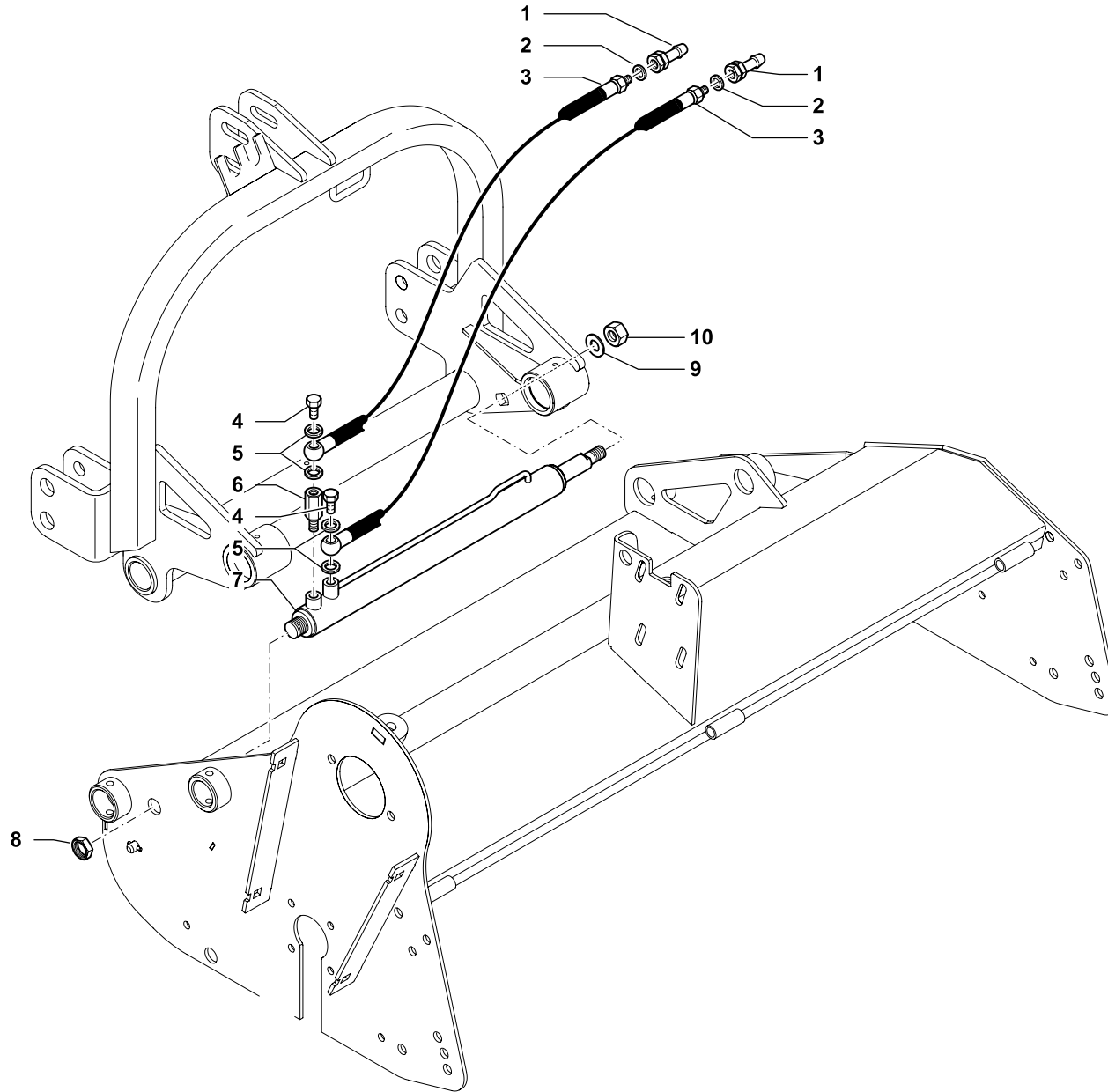
Tav.  
Tab.  
Taf.

**369.383**

Rev. **00**

**0312**

RIF.	CODICE	DESCRIZIONE	DENOMINATION	BEZEICHNUNG	DENOMINATION
1	013038	Spina elastica	Pin	Stift	Goupille
2	706401	Tubo esterno per vite	Outer pipe	Außenrohr	Tube extérieur
3	704200	Dado	Nut	Mutter	Ecrou
4	536510	Chiave di regolazione	Tool for adjustment	Regulierungsschlüssel	Clé de régulation
135-150	5	704201	Vite 487	Screw	Vis
165-180		704202	Vite 627	Screw	Vis
6	010003	Rondella	Washer	Unterlegscheibe	Rondelle
7	004077	Dado	Nut	Mutter	Ecrou



# SIRIO/S



**SPOSTAMENTO CON MARTINETTO • HYDRAULIC SIDE-SHIFT**  
**HYDRAULISCHE SEITEN-VERSCHIEBUNG • DEPORT LATERAL HYDRAULIQUE**

Tav.  
Tab.  
Taf.

**369.536**

Rev.

**00**

**0312**



SPOSTAMENTO CON MARTINETTO • HYDRAULIC SIDE-SHIFT  
HYDRAULISCHE SEITEN-VERSCHIEBUNG • DEPORT LATERAL HYDRAULIQUE

Tav.  
Tab.  
Taf.

**369.536**

Rev. **00**

**0312**

RIF.	CODICE	DESCRIZIONE	DENOMINATION	BEZEICHNUNG	DENOMINATION
1	022082	Innesto rapido 1/2	Shap-on coupling	Baionett kupplung	Joint a baionette
2	022087	Rondella 1/2	Washer	Scheibe	Rondelle
3	023189	Tube 1/2 M 1/4 OCC	Hose	Schlauch	Tuyau
4	022089	Vite cava semplice 1/4	Screw	Schraube	Vis
5	022085	Rondella	Washer	Unterlegscheibe	Rondelle
6	021082	Colonna M F 1/4 L=40	Column	Saeule	Colonnelle
7	706411	Martinetto completo 135-150	Complete jack	Komplette winde	Vérin complet
	706412	Martinetto completo 165-180	Complete jack	Komplette winde	Vérin complet
8	005010	Ghiera	Ring nut	Nutmutter	Collier
9	010003	Rondella	Washer	Unterlegscheibe	Rondelle
10	004077	Dado	Nut	Mutter	Ecrou
	<b>771492</b>	Kit martinetto 135-150	Complete hydraulic side-shift	Komplette winde	Vérin complet
	<b>771493</b>	Kit martinetto 165-180	Complete hydraulic side-shift	Komplette winde	Vérin complet







1955

**Celli S.p.A.** Via Masetti, 32 - 47122 Forlì (Italy)  
Tel. 0543 794711 - Fax. 0543 794747  
[www.celli.it](http://www.celli.it)